



INDUSTRIAL & BUILDING SEALING SYSTEMS



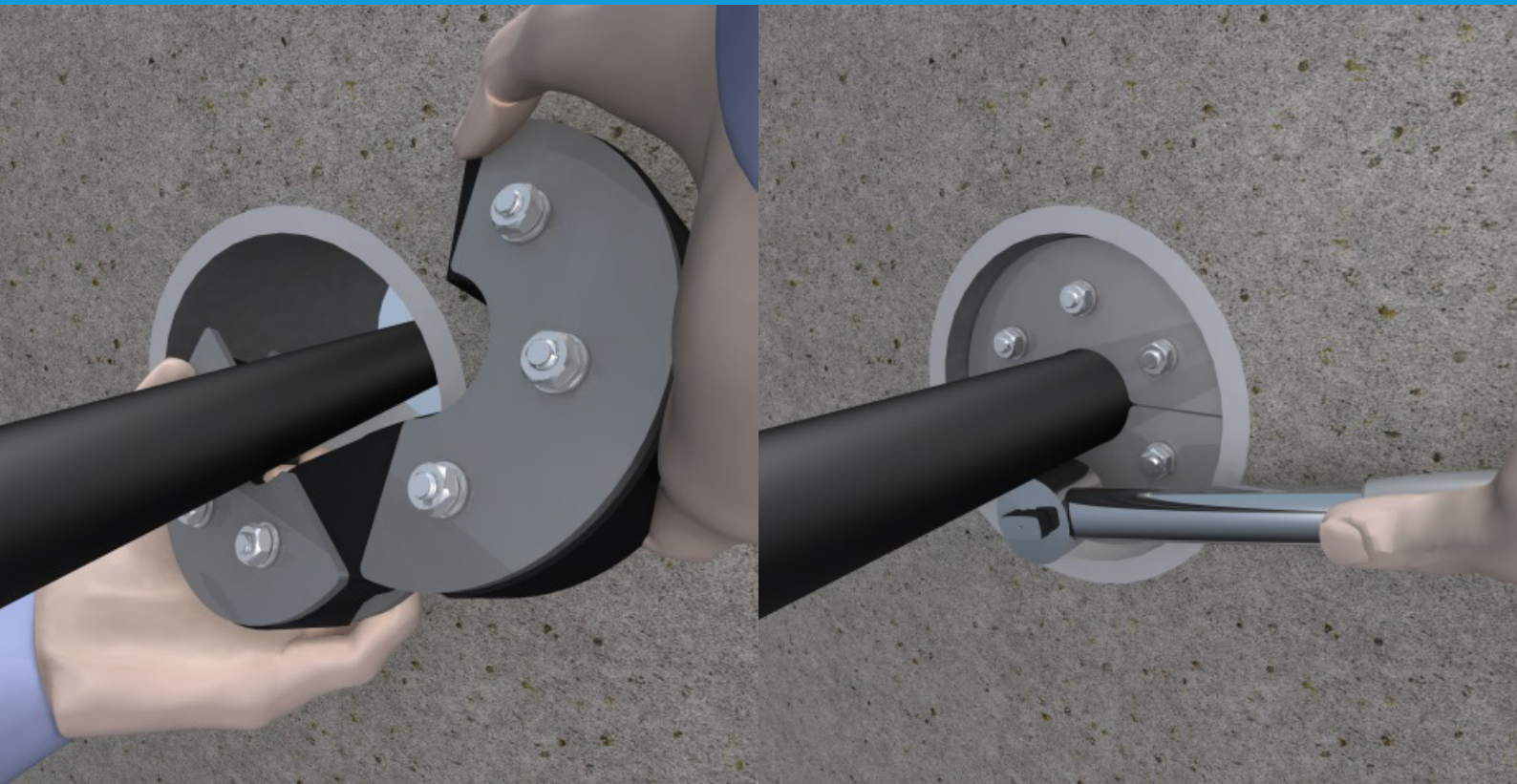
- 1. Druk afdichtingen Uienringafdichtingen
Ringafdichtingen**
- 2. Voorbouwflenzen**
- 3. Uni-Seal afdichtingen**
- 4. IBMO Kliksysteem**
- 5. Instortbuizen/Fixatiekragen**
- 6. Bliksembeveiling/aardingsproducten**
- 7. Brandwerende Box BB**
- 8. Wurgmanchetten**
- 9. Wurgband**
- 10. Brandwerende "Sponge " Materialen**
- 11. Brandwerende Opschuimend Kit WK310**
- 12. Brandwerende Kitten Overige**
Sealing Mastic OP 600
IBMO Pyro Putty BW 310
Brandwerende Putty Pas IPP 190
- 13. IBMO Fire Protection Wrap**

Inhoudsopgave

DRUK AFDICHTINGEN

De Gas- en Waterdichte Afdichting die in
iedere gewenste maat verkrijgbaar is.

Waterdicht t/m 6 Bar



INDUSTRIAL . BUILDING . MARINE . OFFSHORE

BMO[®]

DRIJK AFDICHTINGEN

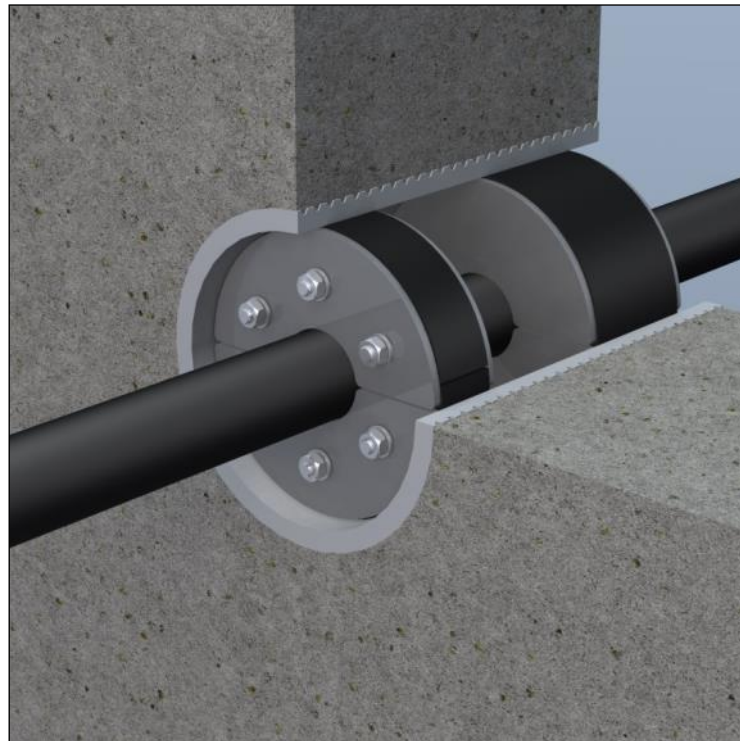
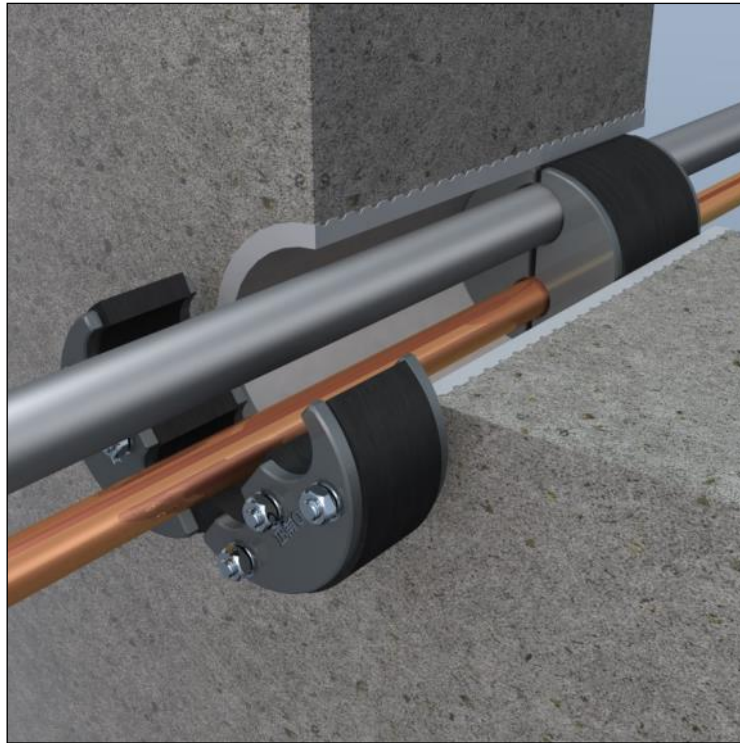
De Gas- en Waterdichte Afdichting die in
iedere gewenste maat verkrijgbaar is.

Waterdicht t/m 6 Bar



INDUSTRIAL . BUILDING . MARINE . OFFSHORE

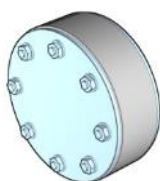
IBMO[®]



Functionaliteit: voor buis en kabel



Druk afdichting enkellaags blindplug



Druk afdichting dubbellaags blindplug



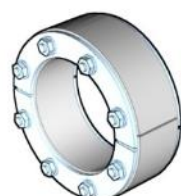
Druk afdichting enkellaags gesloten uitvoering



Druk afdichting enkellaags openklapbare uitvoering



Druk afdichting dubbellaags gesloten uitvoering



Druk afdichting dubbellaags openklapbare uitvoering

Voor kabels en leidingen.

- Leverbaar in enkel-laags rubber voor afdichtingen met niet constant drukkend water.
- Leverbaar in dubbel-laags rubber voor situaties met constant drukkend water.
- Alle metaaldelen zijn uit A2 RVS.
- De druk afdichting is universeel toepasbaar bij zowel hoog- en laagbouw en bij ondergrondse werken (op het gebied van stroom-,gas- en watervoorziening).
- Meerdere kabel of leiding doorvoeren per druk afdichting mogelijk. (Prijs hiervan op aanvraag.)

De druk afdichtingen zijn standaard leverbaar in de diameters van 60 t/m 500 mm.*

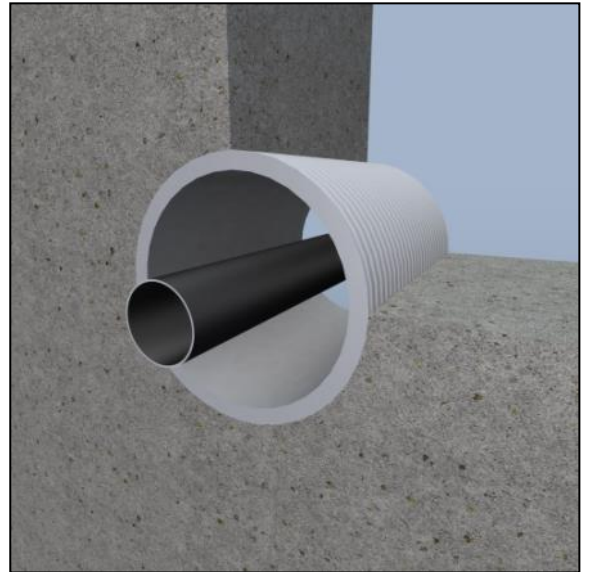
Installatie:

- Bij montage van de druk afdichting tegelijk met het installatiewerk is een gesloten versie mogelijk.
- Is achteraf te monteren na reeds getrokken kabels of geïnstalleerde leidingen..
- Voor **leidingen** c.q. **kabels** in elke doorsnede.
- Bij montage achteraf is de openklapbare versie vereist.
- Gasdicht tot **4 bar** en waterdicht tot **6 bar**.
- Geluidsisolerend en ook schokdempend.
- Voor leidingen vanaf 110mm adviseren wij een afdichting aan 2 zijden te plaatsen.
- Corrosie bestendig.
- Leverbaar als speciale afdichting voor dunwandige kunststof buis, Geïsoleerde buis en geribbelde flexibele buis.
- **Een grotere effectiviteit door korte montagetijd.**

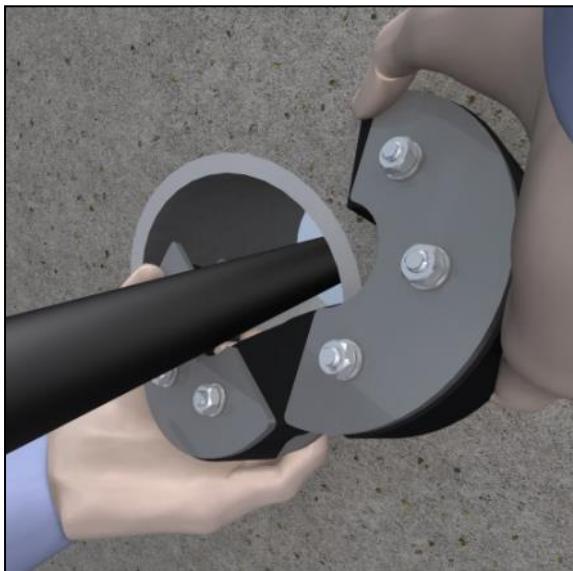
Druk afdichting Installatiemethode



1



2



3



4

Druk afdichting Installatiemethode

- Zorg dat de instortvoorziening/mantelbuis of het boorgat schoon is en vrij van oneffenheden.
- Monteer de afdichting op die manier dat je deze altijd achteraf kunt bereiken om deze eventueel nog vaster aan te kunnen draaien.
- Schuif nu de afdichting in de sparing. Wanneer dit lastig gaat kunt u een mix van water en zeep gebruiken. (**geen glijmiddelen.**)
- Draai nu alle moeren met de klok mee vast tot dat er geen open ruimte meer zichtbaar is tussen de afdichting en de sparing.
- Draai nu de bouten verder vast, gebruik hiervoor een moment-sleutel. Let op de tabel hieronder voor de aanbevolen kracht per bout/moer.
- Controleer de afdichting na 24 uur of de bouten nog met de zelfde kracht van zitten. Indien nodig nog extra aandraaien.

Bout	Dopmaat	Kracht
M5	8	3 Nm
M6	10	8 Nm
M8	13	12 Nm
M10	17	25 Nm

Druk afdichting enkellaags gesloten

Boorgat/ instortbuis	Doorvoer	Code
60mm	Max. 22mm	HDA 60/1/...
70mm	Max. 35mm	HDA 70/1/...
80mm	Max. 45mm	HDA 80/1/...
100mm	Max. 66mm	HDA 100/1/...
125mm	Max. 87mm	HDA 125/1/...
150mm	Max. 112mm	HDA 150/1/...
200mm	Max. 162mm	HDA 200/1/...
250mm	Max. 212mm	HDA 250/1/...
300mm	Max. 260mm	HDA 300/1/...
350mm	Max. 300mm	HDA 350/1/...
400mm	Max. 350mm	HDA 400/1/...
450mm	Max. 400mm	HDA 450/1/...
500mm	Max. 450mm	HDA 500/1/...

**Druk afdichting enkellaags openklapbaar**

Boorgat/ instortbuis	Doorvoer	Code
60mm	Max. 22mm	HDA 60/G/1/...
70mm	Max. 35mm	HDA 70/G/1/...
80mm	Max. 45mm	HDA 80/G/1/...
100mm	Max. 66mm	HDA 100/G/1/...
125mm	Max. 87mm	HDA 125/G/1/...
150mm	Max. 112mm	HDA 150/G/1/...
200mm	Max. 162mm	HDA 200/G/1/...
250mm	Max. 212mm	HDA 250/G/1/...
300mm	Max. 260mm	HDA 300/G/1/...
350mm	Max. 300mm	HDA 350/G/1/...
400mm	Max. 350mm	HDA 400/G/1/...
450mm	Max. 400mm	HDA 450/G/1/...
500mm	Max. 450mm	HDA 500/G/1/...



* Afwijkende maten op aanvraag.

Bestelvoorbeeld: Stel u heeft een gat van Ø 200mm en een leiding van Ø125mm
Deze besteld u als volgt:
Gesloten uitvoering: **HDA 200/1/125**
Openklapbare uitvoering: **HDA 200/G/1/125**

Druk afdichting dubbellaags gesloten

Boorgat/ instortbuis	Doorvoer	Code
60mm	Max. 22mm	HDA 60/2/...
70mm	Max. 35mm	HDA 70/2/...
80mm	Max. 45mm	HDA 80/2/...
100mm	Max. 66mm	HDA 100/2/...
125mm	Max. 87mm	HDA 125/2/...
150mm	Max. 112mm	HDA 150/2/...
200mm	Max. 162mm	HDA 200/2/...
250mm	Max. 212mm	HDA 250/2/...
300mm	Max. 260mm	HDA 300/2/...
350mm	Max. 300mm	HDA 350/2/...
400mm	Max. 350mm	HDA 400/2/...
450mm	Max. 400mm	HDA 450/2/...
500mm	Max. 450mm	HDA 500/2/...


Druk afdichting dubbellaags openklapbaar

Boorgat/ instortbuis	Doorvoer	Code
60mm	Max. 22mm	HDA 60/G/2/...
70mm	Max. 35mm	HDA 70/G/2/...
80mm	Max. 45mm	HDA 80/G/2/...
100mm	Max. 66mm	HDA 100/G/2/...
125mm	Max. 87mm	HDA 125/G/2/...
150mm	Max. 112mm	HDA 150/G/2/...
200mm	Max. 162mm	HDA 200/G/2/...
250mm	Max. 212mm	HDA 250/G/2/...
300mm	Max. 260mm	HDA 300/G/2/...
350mm	Max. 300mm	HDA 350/G/2/...
400mm	Max. 350mm	HDA 400/G/2/...
450mm	Max. 400mm	HDA 450/G/2/...
500mm	Max. 450mm	HDA 500/G/2/...



* Afwijkende maten op aanvraag.

Bestelvoorbeeld:	Stel u heeft een gat van Ø 200mm en een leiding van Ø125mm Deze besteld u als volgt: Gesloten uitvoering: HDA 200/2/125 Openklapbare uitvoering: HDA 200/G/2/125
-------------------------	---

Met uienring wisselstuk

► Druk afdichting met meerdere doorvoer mogelijkheden

Met deze Druk afdichting kunnen max. 6 kabels eenvoudig worden afgedicht. De uienring technologie zorgt er voor dat de afdichting simpel kan worden aangepast aan de werkelijke kabeldiameter.

► Druk afdichting met uienring wisselstuk

- Geschikt voor installatie achteraf.
- Snelle en gemakkelijke installatie.
- Maximaal 6 kabels met verschillende diameters kunnen worden afgedicht.
- Ook toepasbaar als blindstop.
- Geluidsisolerend.
- Alle metaaldelen zijn van RVS.
- Bescherming tegen knaagdieren.

**Druk afdichting met uienring technologie**

Artikelcode: 150/G/1/3x(0-60)
150/G/1/6x(0-40)
100/G/1/4x(0-30)

Openklapbaar, EPDM rubber, metaaldelen van A2 RVS, uienring techniek, voor kabels met een diameter van Ø 0 mm tot en met Ø 60mm.

Uienring wisselstuk

Artikelcode: WS 0-60
WS 0-40
WS 0-30

Wisselstuk in opklapbare uitvoering waardoor de afdichting geïnstalleerd kan worden als de kabels al doorgevoerd zijn. Wisselstukken zijn apart te bestellen!

Artikel nummer	type
150/G/1/3x(0-60)	afdichting
150/G/1/6x(0-40)	afdichting
100/G/1/4x(0-30)	afdichting
WS 0-60	wisselstuk
WS 0-40	wisselstuk
WS 0-30	wisselstuk

Bestelvoorbeeld**Art No.****HDA 150-WS/G/2/3x(0-60)****WS 0-60****Omschrijving**

Voor montage in boorgat 150mm

Los Uienring wisselstuk

Installatiemethode



De bestaande kabel loopt door de sparing.



Meet de kabeldiameter op.



Maak de uienring passend om de kabel.



Plaats nu het wisselstuk en schuif dit in de afdichting.



Schuif nu de complete afdichting in de sparing.



Draai de moeren aan volgens mee geleverde tabel en KLAAR!!!

Is uw leiding te zwaar of te licht, bij IBMO maken wij hem waterdicht !



Hieronder ziet u een flens afgebeeld. Deze is bedoeld om op wand of fundering te boren, zodat leidingen of kabels waterdicht afgedicht worden.

Men heeft niet altijd grip op de installatie. Het kan gebeuren dat er een gat geboord is waar men met de leiding(en) of kabel(s) maar net doorheen past (er is dan niet genoeg ruimte om daar nog een afdichting te plaatsen).

D.m.v. de voorbouwflens wordt het gat groter gemaakt, waarna daar weer de juiste afdichting in kan worden geplaatst.



Afdichtingsysteem voor buis en kabel.

Bedoeld voor afdichtingen in fundering of vloer. Wordt geleverd met pakking en bevestigingsmateriaal. Naderhand een afdichting in te plaatsen. Uitvoering in RVS.
Bestelnr. VB / HDA.

Bedoeld voor afdichtingen in fundering of vloer wanneer de leiding er al **doorloopt**. Wordt geleverd met pakking en bevestigingsmateriaal. Naderhand een afdichting in te plaatsen. Uitvoering in RVS.
Bestelnr. VB / G / HDA.

- A) De flensafdichtingen zijn te verkrijgen in iedere gewenste lengte.
- B) Flenzen kunnen ook onder 45° geleverd worden!
- C) De flensafdichtingen zijn te verkrijgen in de buisdiameters (inwendig) van 60-500mm.



Situatie voor plaatsing voorbouwflens

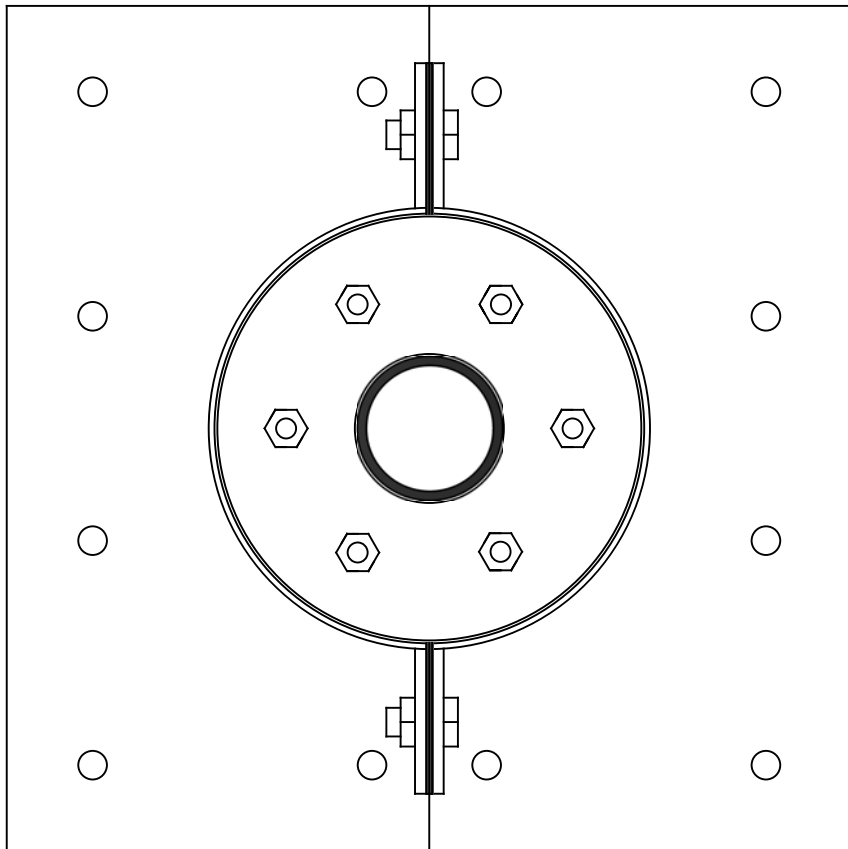


Situatie na plaatsing voorbouwflens

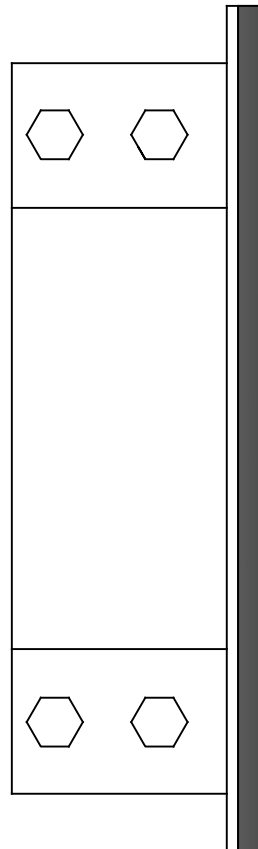
Tabel Voorbouwflenzen

Binnendiameter Ø in mm	Art. no. gesloten versie	Art. no. openklapbaar
60	VB/HDA/ 60	VB/HDA/G/ 60
80	VB/HDA/ 80	VB/HDA/G/ 80
100	VB/HDA/100	VB/HDA/G/100
125	VB/HDA/125	VB/HDA/G/125
150	VB/HDA/150	VB/HDA/G/150
200	VB/HDA/200	VB/HDA/G/200
250	VB/HDA/250	VB/HDA/G/250
300	VB/HDA/300	VB/HDA/G/300
400	VB/HDA/400	VB/HDA/G/400
450	VB/HDA/450	VB/HDA/G/450

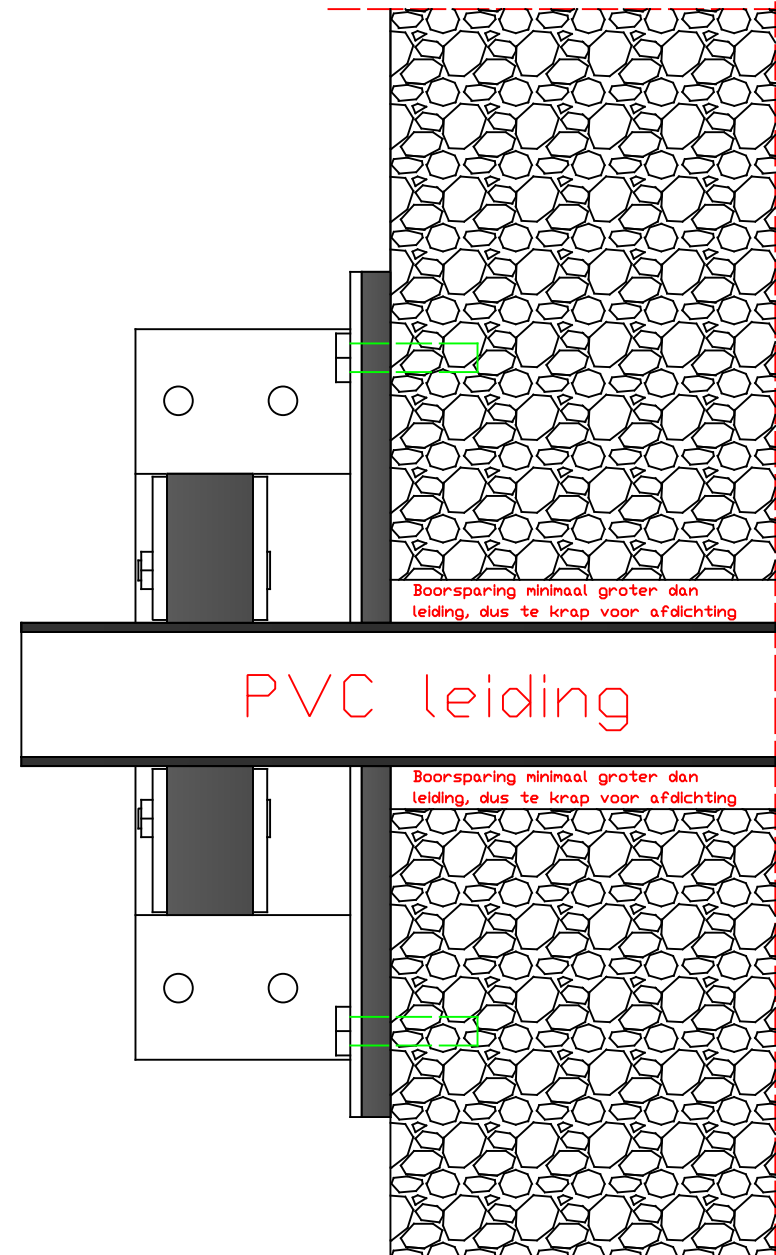
* overige maten op aanvraag leverbaar



Bovenaanzicht flens



Zijaanzicht flens 2

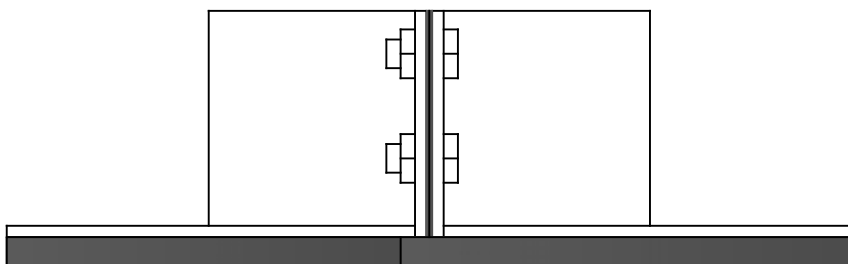


Boorsparing minimaal groter dan leiding, dus te krap voor afdichting

PVC leiding

Boorsparing minimaal groter dan leiding, dus te krap voor afdichting

Doorsnede flens met HDA op betonnen wand

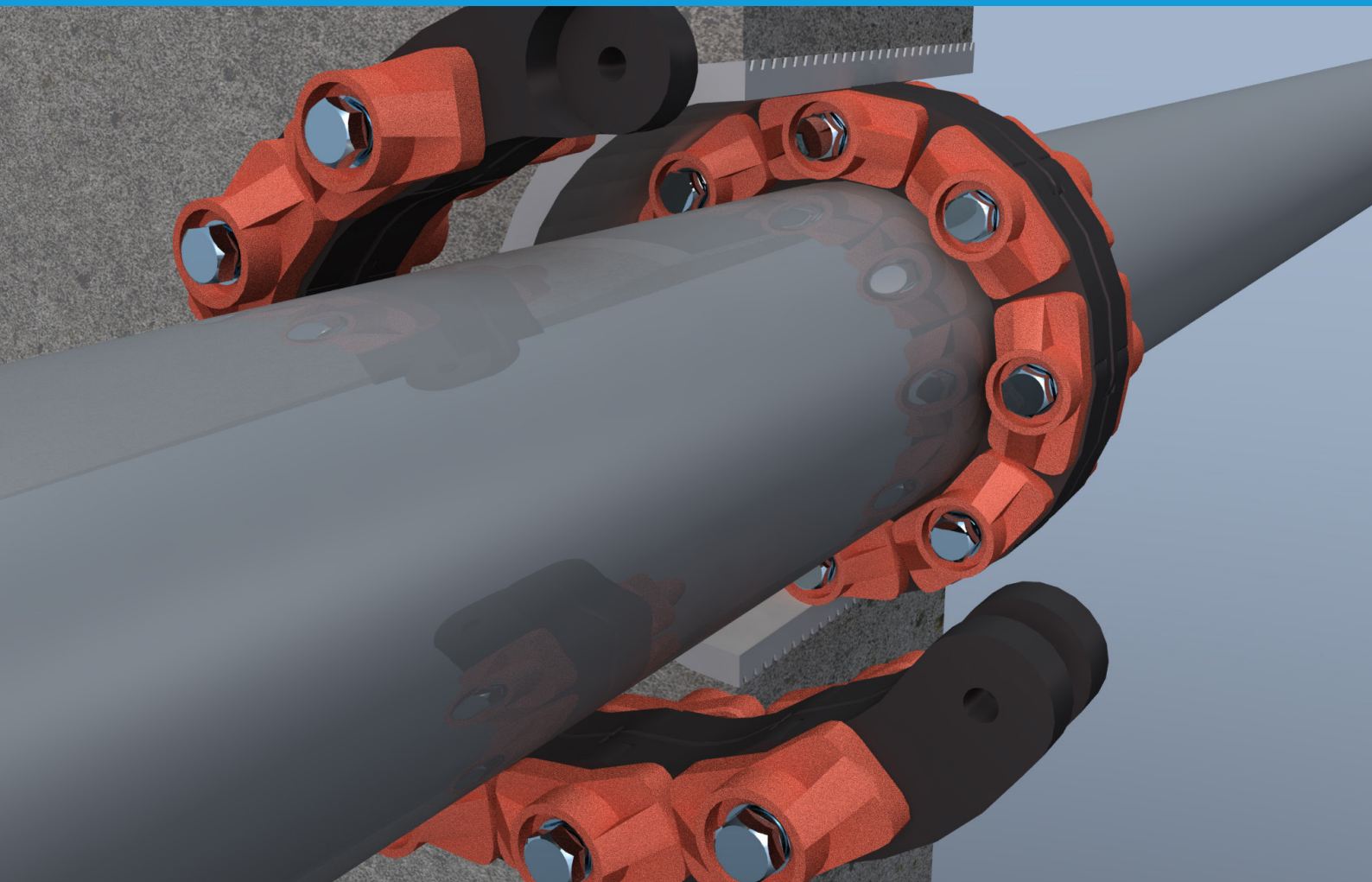


Zijaanzicht flens

IBMO	Productnaam: Detail HDA met flens	Materiaal: RVS en EPDM rubber
Client:	order no.: NA.	Scale: 1:1
Drawn by: Etienne Lokkerbol	Date: 17-02-2016	Paper size: A2

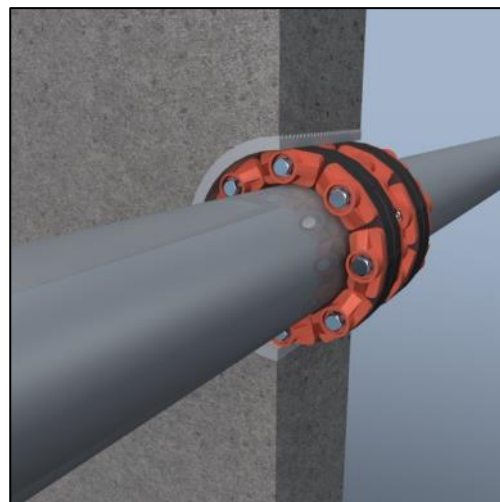
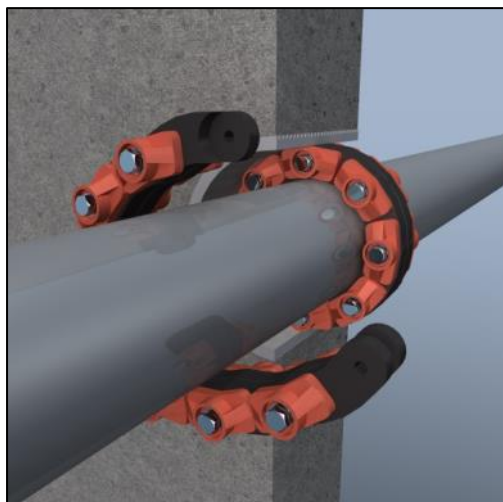
UNI-SEAL AFDICHTING

De Gas- en waterdichte afdichting met
oneindige toepassingen.



INDUSTRIAL . BUILDING . MARINE . OFFSHORE

IBMO[®]



De **Uni-Seal** is bedoeld voor situaties met zoals de naam eigenlijk al zegt onbegrensde toepassingsmogelijkheden.

- Het type **Uni-Seal enkellaags** is bedoeld voor situaties zonder constante druk.
- Het type **Uni-Seal dubbellaags** is bedoeld voor situaties met constante druk.



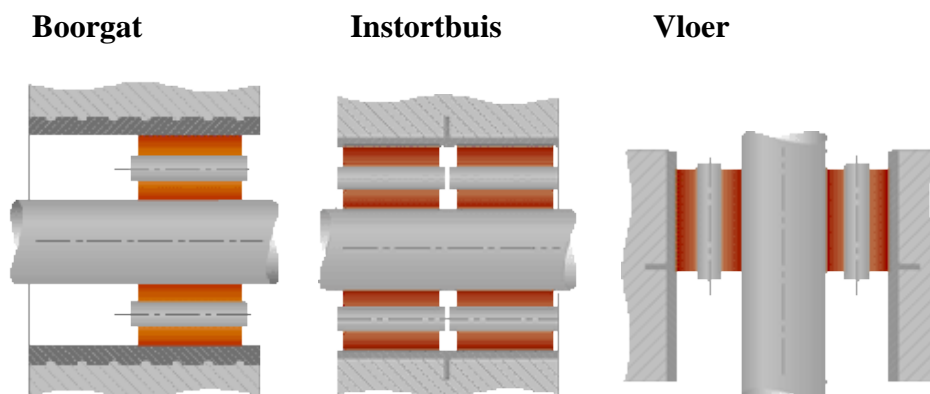
Toepassingen:

- Afdichtingen voor buizen en kabels tegen drukkend water;
- Afdichtingen voor buizen en kabels tegen chemicaliën;
- Afdichtingen voor buizen in waterinstallaties;
- Mogelijkheid om naderhand een Uni-Seal te plaatsen.
- Waterdicht tot 5 bar

UNI – 20

UNI – 50



Inbouwsituaties


- Wand inbouw in boorgaten met aan beide zijden één Uni-Seal voor hoge druk situaties;
- Wand inbouw voor situaties met mantelbuis;
- Inbouw in vloer ongeacht instortbuis, flens of boorgat.

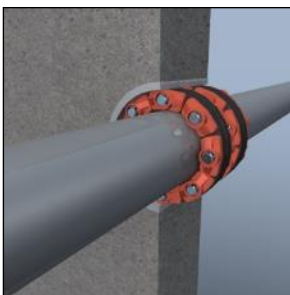
Type schakel	Bouten/moeren	Sleutelmaat	Aandraaimoment in Nm
200	M 5	4 inbus	3
250	M 5	4 inbus	3
275	M 5	4 inbus	3
300	M 8	6 inbus	8
325	M 8	13	8
350	M 8	13	8
375	M 8	13	8
400	M 10	17	25
415	M 10	17	25
425	M 10	17	25
475	M 10	17	25
500	M 12	19	65
525	M 12	19	65
575	M 12	19	65
600	M 20	30	130
650	M 16	24	85

Maatvoering Standaard Uni-Seal

Boorgat	Bereik	Module
50	11-19	4x275
50	20-25	4x200
80	20-33	4x350
80	34-44	5x300
100	25-41	4x375
100	42-50	6x350
100	56-64	6x300
125	53-63	5x375
125	64-78	7x350
125	79-90	8x300
150	63-76	5x415
150	75-82	6x375
150	88-103	9x350
150	106-115	10x300
150	115-125	14x200
200	88-107	6x575
200	108-118	7x475
200	115-122	7x415
200	125-138	9x375
200	140-153	13x350
200	156-165	14x300
250	114-130	6x500
250	137-158	8x575
250	159-166	9x475
250	166-178	7x400
250	178-185	12x375
250	186-200	9x325
300	188-204	10x575
300	206-217	12x475
300	215-226	12x415
350	219-231	9x500
350	239-253	12x575
350	265-275	14x415
350	276-286	18x375
400	239-256	10x650
400	265-274	11x500
400	314-328	12x400
400	343-358	15x325
450	315-330	12x500
450	406-415	33x300
500	340-357	13x650
500	390-407	18x575
500	456-467	37x300

Maatvoering Uni-Seal in PVC

PVC inwendig	Bereik	Module
68.6 (75)	27-34	5x250
103.6 (110)	35-40	4x375
103.6 (110)	50-56	6x350
103.6 (110)	60-65	6x300
103.6 (110)	70-75	9x200
118.6 (125)	60-68	7x350
118.6 (125)	72-80	7x300
118.6 (125)	85-93	11x200
118.6 (125)	88-93	11x200
152 (160)	59-75	5x415
152 (160)	88-95	9x350
152 (160)	100-108	5x325
152 (160)	108-110	10x300
152 (160)	120-125	14x200
190.2 (200)	105-113	7x415
190.2 (200)	120-129	9x375
190.2 (200)	150-160	18x200
190.2 (200)	153-160	18x200
237.6 (250)	95-100	5x500
237.6 (250)	103-110	6x500
237.6 (250)	120-130	7x575
237.6 (250)	126-130	7x575
237.6 (250)	150-160	9x415
237.6 (250)	153-160	9x415
237.6 (250)	195-203	17x300
237.6 (250)	203-205	23x250



- (d) - Uni type 20 of 50 in verzinkt of RVS.
(m) - Module = boorgat x doorvoer.

Bestelvoorbeeld:

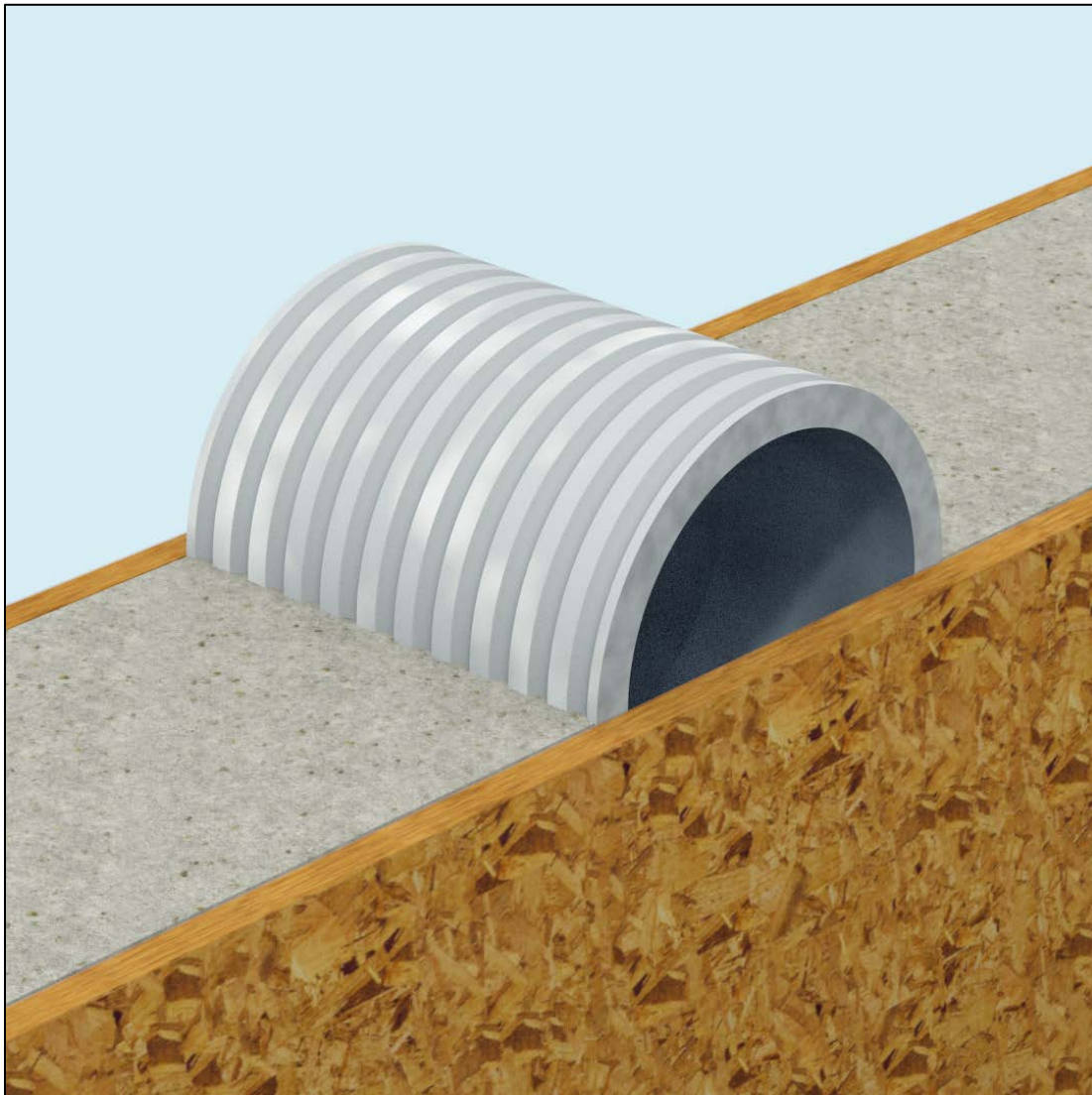
Stel u heeft een boorgat van Ø 150mm

En een leiding van Ø110 mm

De formule is (d) / (m) / R

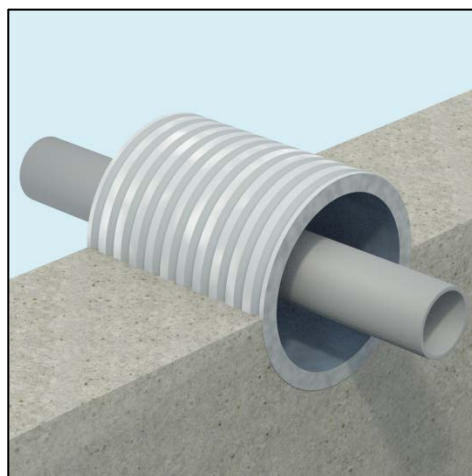
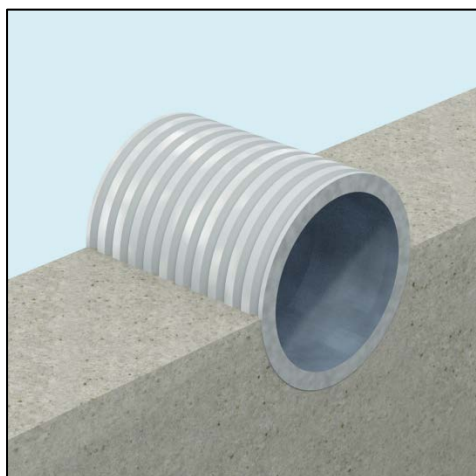
(d) = Uni type 50 of 20 (m) = Module 10x300

Uniseal = 50/10x300/R



Vezelcement instortbuis

De instortbuis is gemaakt van een speciaal vezelcement en kwartsand. De buis is geschikt voor inbouw in wanden en plafonds. De instortbuis is waterdicht. Ook geschikt voor gebruik in drinkwaterinstallaties.



Waarom een instortbuis?

1. Uitstekende hechting aan het beton
2. Geen lekkage tussen beton en instortbuis.
3. Door gebruik van speciedeksels bescherming tegen vuil van buitenaf.
4. In vele diameters verkrijgbaar.
5. Blijft altijd mooi rond vervormt niet.
6. Leverbaar in gewenste lengtes.

Technische specificatie

Type	Inwendige diameter	Uitwendige diameter
CB 80	80	110
CB 100	100	130
CB 125	125	155
CB 150	150	180
CB 200	200	240
CB 250	250	290
CB 300	300	340
CB 350	350	402
CB 400	400	452
CB 450	450	502
CB 500	500	560
CB 600	600	670

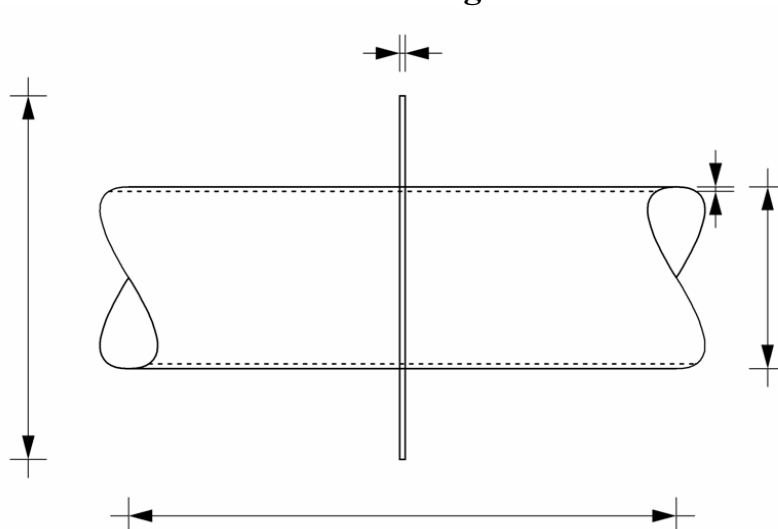
**** De diverse diameters zijn in ieder gewenste lengte te krijgen **** overige diameters op aanvraag leverbaar.

EPDM Flexibele Fixatiekraag

Art. no.	t.b.v. buismaat Ø	omschrijving	Bevestigingsmateriaal
FF 25	32	IBMO flexibele fixatie kraag DN 25	RVS Slangenklemmen
FF 32	40	IBMO flexibele fixatie kraag DN 32	RVS Slangenklemmen
FF 40	50	IBMO flexibele fixatie kraag DN 40	RVS Slangenklemmen
FF 50	63	IBMO flexibele fixatie kraag DN 50	RVS Slangenklemmen
FF 65	75	IBMO flexibele fixatie kraag DN 65	RVS Slangenklemmen
FF 80	90	IBMO flexibele fixatie kraag DN 80	RVS Slangenklemmen
FF 100	110	IBMO flexibele fixatie kraag DN 100	RVS Slangenklemmen
FF 125	125	IBMO flexibele fixatie kraag DN 125	RVS Slangenklemmen
FF 150	160	IBMO flexibele fixatie kraag DN 150	RVS Slangenklemmen
FF 200	200	IBMO flexibele fixatie kraag DN 200	RVS Slangenklemmen
FF 250	225	IBMO flexibele fixatie kraag DN 250	RVS Slangenklemmen
FF 250	250	IBMO flexibele fixatie kraag DN 250	RVS Slangenklemmen
FF 300	280	IBMO flexibele fixatie kraag DN 300	RVS Slangenklemmen
FF 300	315	IBMO flexibele fixatie kraag DN 300	RVS Slangenklemmen
FF 350	355	IBMO flexibele fixatie kraag DN 350	RVS Slangenklemmen
FF 400	400	IBMO flexibele fixatie kraag DN 400	RVS Slangenklemmen
FF 450	450	IBMO flexibele fixatie kraag DN 450	RVS Slangenklemmen
FF 500	500	IBMO flexibele fixatie kraag DN 500	RVS Slangenklemmen

**** Grotere maten t/m DN 1500 op aanvraag,**



Fixatiekragen


Art. no.	Maatvoeringen mm	Maatvoeringen Uitwendig
FX Ø 32-50	32-50	16.6 x 16.6 cm
FX Ø 75	75	16.6 x 16.6 cm
FX Ø 110	110	20 x 20 cm
FX Ø 125	125	20 x 20 cm
FX Ø 160	160	25 x 25 cm
FX Ø 200	200	33 x 33 cm
FX Ø 250	250	40 x 40 cm
FX Ø 315	315	50 x 50 cm



Op aanvraag ook te krijgen in staal en/of RVS.



Klik System IKS 150

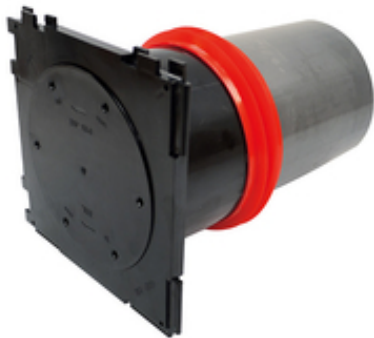
- Universele doorvoermogelijkheden voor kabel en buis.
- Afdichting door middel van krimpkous en rubbertechnieken.
- Onmiddellijk gas en waterdicht.
- Milieu vriendelijk en bestand tegen eventuele chemicaliën.

IKS 150 Kabel doorvoer

De behuizing is halogeenvrij en heeft een bajonet-sluiting systeem. Deze wordt standaard geleverd met een drukbestendige blindkap. Uiteraard passen in de behuizing ook de IBMO hogedrukafdichtingen.

De aansluiting tussen de pijp en behuizing is afgedicht met een drukbestendige- en bezande tape.

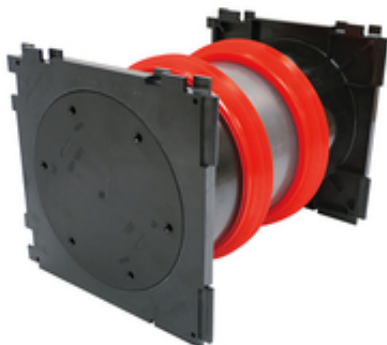
IKS 150 een-zijdige behuizing



Voor een eenzijdige aansluiting met een bajonetsluiting systeem of hogedrukafdichting .

IKS 150-1Z 70
IKS 150-1Z 100
IKS 150-1Z ...

IKS 150 twee-zijdige behuizing



Voor een twee-zijdige aansluiting met een bajonetsluiting systeem of hogedrukafdichting.

IKS 150-2Z ...

IKS 150 een-zijdige behuizing onder een hoek van 45°

Voor inbouw in bekisting inclusief stalen hoekprofielen en bevestigingswig. Minimale wanddikte 250mm.

IKS 150-1Z-S45
IKS 150-1Z-S45 (es)

IKS 150 twee-zijdige behuizing onder een hoek van 45°

Voor inbouw in bekisting inclusief stalen hoekprofielen en bevestigingswig minimale wanddikte 250mm.

IKS 150-2Z-S45
IKS 150-2Z-S45 (es)

Op aanvraag ook leverbaar in 30° en 60° uitvoering

IKS 150 systeem deksel voor behuizing en aluminium voorbouw flens

De IKS 150 systeem deksel met pijpverbinding voor plug-in kabeldoorvoeren of met optionele sok verbinding voor flexibele kabeldoorvoeren

IKS 150 systeemdeksel met pijpverbinding



Voorzien van de bajonet-sluiting.
Geschikt voor leidingen
110mm, 125mm, 160mm . Deze
schuift u simpel in de verbinding

SD-PV 110
SD-PV 125
SD-PV 160

IKS 150 systeemdeksel met sok verbinding



Voorzien van de bajonetsluiting.
De aansluiting met leidingen van
110mm, 125mm, 140 en 160mm
wordt gemaakt door middel van
een koudsok of krimpsok
verbinding.

SD-SV 110
SD-SV 125
SD-SV 140
SD-SV 160

Afdichtings inzetstukken met pijp-aansluiting

Voor standaard behuizing en aluminium voorbouw flens

- Makkelijke installatie.
- Geen speciaal gereedschap nodig.
- Door de krimpkous direct waterdicht op kabel of leiding
- Voor 3 of 6 kabels/leidingen van 7 tot maximaal 56mm

IKS 150 met IBMO HDA gedeeld.

Met 3 sok verbindingen en krimpkous



HDA 150/G/1/3x60 IKS

Met 6 sok verbindingen en krimpkous



HDA 150/G/1/6x40 IKS

Afdichtings inzetstukken voor behuizing en aluminium voorbouw flens**HDA150/G/1/3x60WS IKS****Met 3 ui-ringen****HDA 150/G/1/6x40WS IKS****Met 6 ui-ringen****Voor geribbelde buis****Voor Kabel- en
Pijpdoooveren**

Aluminium voorbouw flens voor het IBMO Klik Systeem IKS 150



Voor montage achteraf bij een bestaande doorvoer tot een maximale sparingsmaat van 150mm. Toepasbaar in combinatie met alle systeem-deksels en HDA's.

Accessoires



Gereedschap voor het openen en sluiten van systeem deksel en aluminium voorbouw flens.



Geribbelde buis met coating voor aansluiting op systeem deksel met pijp-aansluiting. Diameter 150mm inwendig.

BLIKSEMBERSCHERMING / AARDINGSPRODUCTEN

DATACENTERS



TANKTERMINALS & RAFFINADERIJEN



GEBOUWEN



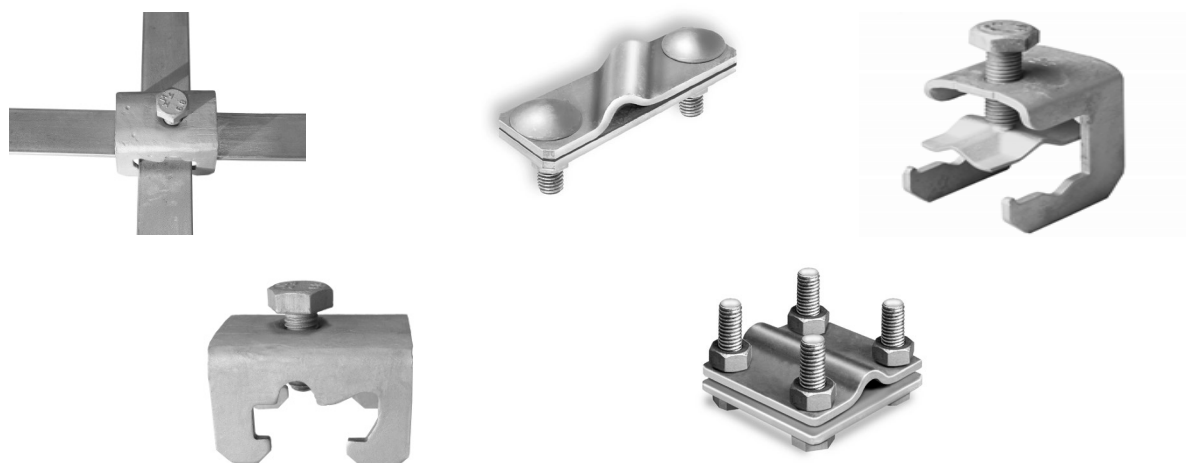
BOORPLATFORMS & SCHEPEN



Aardgeleiders



Connectoren








Vaste Aardingsklemmen, Wanddoorvoeren & toebehoren



BLIKSEMBERSCHERMING / AARDINGSPRODUCTEN

Aardingsproducten, zoals aardingsdraden, eardelektroden en aardingsystemen, spelen een cruciale rol in de bescherming van gebouwen, installaties en elektronische apparatuur tegen elektrische storingen en gevaren.

Aardingsproducten dienen onder andere voor:

-  **Bescherming tegen blikseminslagen**
-  **Veiligheidsmaatregel tegen elektrische schokken**
-  **Voorkomen van schade aan elektronische apparatuur**
-  **Stabilisatie van elektrische installaties**
-  **Bescherming tegen elektromagnetische interferentie (EMI)**

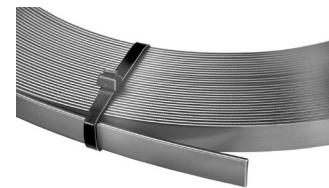
*** Kortom, aardingsproducten zijn essentieel voor de veiligheid van zowel mensen als elektrische installaties in bijvoorbeeld; gebouwen, Datacenters, Tankterminals, op schepen en in de Industrie.

Aardgeleiders

Afmetingen en materialen volgens DIN EN 62561-2

Aardingsbanden

Gegalvaniseerd staal



Afgeronde randen

Product code	Maat	Materiaal	PU	Verpakking	Prijs
100014	30 x 3.5 mm	Verzinkt staal Z 500 1 rol van 25 kg	1 rol van 25 kg = ca. 30m	1 pallet = 40 rollen	Actuele prijs op aanvraag
100016	30 x 3.5 mm	Verzinkt staal Z 500 1 rol van 50 kg	1 rol van 50 kg = ca. 60 m	1 pallet = 20 rollen	Actuele prijs op aanvraag
100022	40 x 4.0 mm	Verzinkt staal Z 500 1 rol van 50 kg	1 rol van 50 kg = ca. 39m	1 pallet = 20 rollen	Actuele prijs op aanvraag
100024	40 x 5.0 mm	Verzinkt staal Z 500 1 rol van 50 kg	1 rol van 50 kg = ca. 32 m	1 pallet = 20 rollen	Actuele prijs op aanvraag

Roestvrij staal

Product code	Maat	Materiaal	PU	Verpakking	Prijs
100028	30 x 3.5 mm	V2A roestvrij staal volgens DIN EN 62561-2	1 rol van 25 kg = ca. 30 m	1 pallet = 40 rollen	Actuele prijs op aanvraag
100031	30 x 3.5 mm	V4A roestvrij staal volgens DIN EN 62561-2	1 rol van 25 kg = ca. 30 m	1 pallet = 40 rollen	Actuele prijs op aanvraag
100032	30 x 3.5 mm	V4A roestvrij staal volgens DIN EN 62561-2	1 rol van 50 kg = ca. 60 m	1 pallet = 20 rollen	Actuele prijs op aanvraag
100035	40 x 4.0 mm	V4A roestvrij staal volgens DIN EN 62561-2	1 rol van 50 kg = ca. 39 m	1 pallet = 20 rollen	Actuele prijs op aanvraag



Verpakking 25 kg Colli



Enkele spoel



Verpakking 50 kg spoelen

Gegalvaniseerd staal

Galvaniseren is een methode die gebruikmaakt van elektriciteit om een voorwerp te bedekken met een laagje metaal. Door middel van galvaniseren kan bijvoorbeeld een ijzeren plaat worden voorzien van een laagje zink, nikkel of chroom om het meer corrosiebestendig te maken of mooier te laten glanzen.

Product code	maat	materiaal	PU	Verpakking	Prijs
100041	Ø 10mm	Gegalvaniseerd staal Z 350	1 rol van 25 kg = ca. 40,5 m	1 pallet = 40 rollen	Actuele prijs op aanvraag
100042	Ø10 mm	Gegalvaniseerd staal Z 350	1 rol van 50 kg = ca. 81 m	1 pallet = 20 rollen	Actuele prijs op aanvraag

Roestvrijstalen standaard

Product code	Maat	Materiaal	PU	Verpakking	Prijs
100051	Ø 10mm	V2A roestvrij staal volgens DIN EN 62561-2	1 rol van 25 kg = ca 40.5 m	1 pallet = 20 rollen	Actuele prijs op aanvraag
100055	Ø 10mm	V4A roestvrij staal volgens DIN EN 62561-2	1 rol van 25 kg = ca 40.5 m	1 pallet = 20 rollen	Actuele prijs op aanvraag
100056	Ø 10mm	V4A roestvrij staal volgens DIN EN 62561-2	1 rol van 50 kg = ca. 81 m	1 pallet = 10 rollen	Actuele prijs op aanvraag
100062	Ø 10mm	V4A roestvrij staal volgens DIN EN 62561-2	1 rol van 31 kg = ca. 50 m	1 pallet = 16 rollen	Actuele prijs op aanvraag

Roestvrij staal superzacht

Een speciaal productieproces zorgt ervoor dat de draad altijd van een gelijkmatige zachte kwaliteit is. SUPER-SOFT kan heel eenvoudig worden uitgerold en ligt plat, zonder golven.

Product code	Maat	Materiaal	PU	Verpakking	Prijs
100061	Ø 10 mm	Super-soft V4A volgens DIN en 62561-2 binnendiameter 900 mm	1 rol van 25 kg = ca. 40.5 m	1 pallet = 40 rollen	Actuele prijs op aanvraag

Aluminium

Product code	Maat	Materiaal	PU	Verpakking	Prijs
100080	Ø8 mm	Aluminium zacht draaibaar	1 rol van 20 kg = ca. 148m	1 pallet = 25 rollen	Actuele prijs op aanvraag



Enkelvoudige spoel
Gegalvaniseerd



Enkele spoel
Roestvrijstalen standaard



Enkele spoel
Roestvrij staal superzacht



Enkele spoel
Aluminium ronde draad

Multifunctionele verbindingklemmen

met paddenstoelkopbout en beveiliging tegen verdraaien.



Product code	Beschrijving	PU	Verpakking	Gewicht per doos	Prijs per stuk
100147	Gegalvaniseerd staal, 2-delig, rond/rond, Klembereik: Ronde geleider \varnothing 8 + 10 mm, met M10 paddenstoelkopbout en bescherming tegen verdraaien	1 doos van 50 stuks.	1 pallet = 5600 stuks.	5,05kg	
100149	V2A roestvrij staal, 2-delig, rond/rond Klembereik: Ronde geleider \varnothing 8 + 10 mm, met M10 paddenstoelkopbout en bescherming tegen verdraaien	1 doos van 50 stuks.	1 pallet = 5600 stuks.	4,45kg	
100150	roestvrij staal, 2-delig, rond/rond Klembereik: Ronde geleider \varnothing 8 + 10 mm, met M10 paddenstoelkopbout en bescherming tegen verdraaien	1 doos van 50 stuks.	1 pallet = 5600 stuks.	4,50kg	

Multifunctionele verbindingklemmen

met draad in het onderste gedeelte.



Product code	Beschrijving	PU	Verpakking	Gewicht per doos	Prijs per stuk
100157	Gegalvaniseerd staal, 2-delig, rond/rond, Klembereik: \varnothing 8 + 10 mm, M10 schroef, schroefdraad in onderste deel	1 doos van 50 stuks	1 pallet = 5600 stuks	4,45kg	
100159	V4A roestvrij staal, 2-delig, rond/rond Klembereik: \varnothing 8 + 10 mm, M10 schroef, schroefdraad in onderste deel	1 doos van 50 stuks	1 pallet = 5600 stuks	3,75kg	
100153	Aluminium, 2-delig, rond/rond, Klembereik: \varnothing 8 + 10 mm, NIRO M10-schroef, Draad in het onderste gedeelte	1 doos van 50 stuks	1 pallet = 5600 stuks	2,60kg	

MAXI multifunctionele verbindingklem

voor het aansluiten van ronde geleiders op de wapening en geleidende aansluiting van stalen wapening met maximaal \varnothing 25 mm.

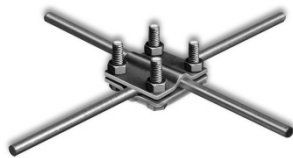


Product code	Beschrijving	PU	Verpakking	Gewicht per doos	Prijs per stuk
100148	Gegalvaniseerd staal, rond/rond, Ronde geleider \varnothing 8-16 mm / \varnothing 15-25 mm, met paddenstoel kopbout en bescherming tegen verdraaien	1 doos van 25 stuks	1 pallet = 1000 stuks	11,10 kg	
100152	V4A roestvrij staal, rond/rond, Ronde geleider \varnothing 8-16 mm / \varnothing 15-25 mm, met paddenstoel kopbout en bescherming tegen verdraaien	1 doos van 25 stuks	1 pallet = 1000 stuks	10,05kg	

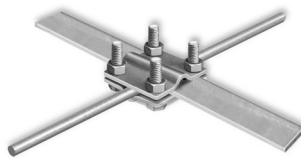
Kruisverbinders van roestvrij staal rond/rond

Universeel voor vlak/plat, vlak/rond en rond/rond
 Klembereik: ronde geleider \varnothing 8 + 10 mm, platte geleider tot 30 mm

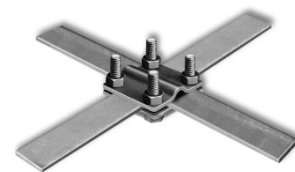
Product code	Beschrijving	PU	Verpakking	Gewicht per doos	Prijs per stuk
100143	V4A roestvrij staal, 2-delig, rond/rond universeel, zware uitvoering, M8 schroeven	1 doos van 50 stuks	1 pallet = 3200 stuks	9,55kg	
100145	V4A roestvrij staal, 2-delig, rond/rond universeel, lichte versie, M6 schroeven	1 doos van 50 stuks	1 pallet = 3200 stuks	6,90kg	



Rond/Rond

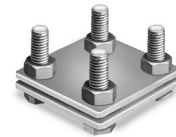


Rond/Plat



Plat/Plat

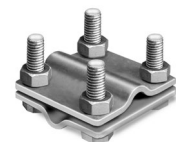
Gegalvaniseerde kruisverbinders plat/plat



Product code	Beschrijving	PU	Verpakking	Gewicht per doos	Prijs per stuk
100100	Gegalvaniseerd staal, 2-delig, vlak/vlak, zware uitvoering, M8 schroeven	1 doos van 50 stuks	1 pallet = 3200 stuks	10.75kg	
100106	Gegalvaniseerd staal, 2-delig, vlak/vlak, lichte versie, M6 schroeven	1 doos van 50 stuks	1 pallet = 3200 stuks	7.65kg	

Gegalvaniseerde kruisverbinders plat/rond

Klembereik:
 ronde geleider \varnothing 8 + 10 mm,
 platte geleider tot 30 mm

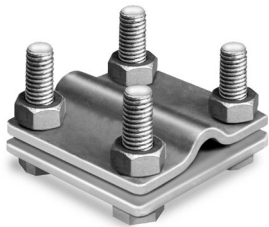


Product code	beschrijving	PU	Verpakking	Gewicht per doos	Prijs per stuk
100115	Gegalvaniseerd staal, 2-delig, plat/rond, zware uitvoering, M8 schroeven	1 doos van 50 stuks	1 pallet = 3200 stuks	10.80kg	
100121	Gegalvaniseerd staal, 2-delig, plat/rond, lichte versie, M6 schroeven	1 doos van 50 stuks	1 pallet = 3200 stuks	7.80kg	

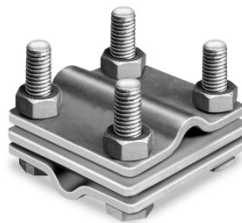
Verzinkte dwarsverbinder (voor platte geleiders tot 30 mm) rond/rond

Universeel voor vlak/plat, vlak/rond en rond/rond
Klembereik: ronde geleider $\varnothing 8 + 10$ mm, platte geleider 30 mm

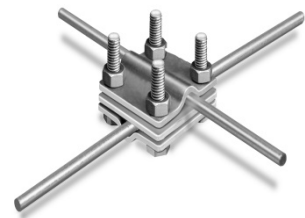
Product code	Beschrijving	PU	Verpakking	Gewicht	Prijs
100127	Gegalvaniseerd staal, 2-delig, rond/rond, zware uitvoering, M8 schroeven	1 doos van 50 stuks	1 pallet = 3200 stuks	10,95kg	
100130	Gegalvaniseerd staal, 3-delig, rond/rond, zware uitvoering, M8 schroeven met tussenplaat	1 doos van 50 stuks.	1 pallet = 3200 stuks	14.65kg	
100133	Gegalvaniseerd staal, 2-delig, rond/rond, lichte versie, M6 schroeven	1 doos van 50 stuks.	1 pallet = 3200 stuks.	8.00kg	



Zonder tussenplaat



Met tussenplaat

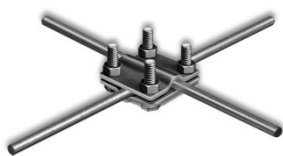


Installatie

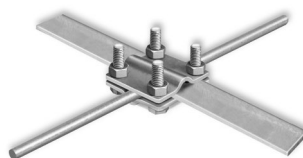
Verzinkte dwarsverbinder (voor platte geleiders tot 40 mm) rond/rond

Universeel voor vlak/plat, vlak/rond en rond/rond
Klembereik: ronde geleider $\varnothing 8 + 10$ mm, platte geleider 30 + 40 mm

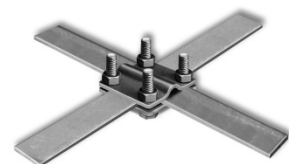
Product code	Beschrijving	PU	Verpakking	Gewicht	Prijs
100129	Gegalvaniseerd staal, 2-delig, rond/rond, zware uitvoering, M8 schroeven	1 doos van 50 stuks	1 pallet = 3200 stuks	17,60kg	



Rond/Rond



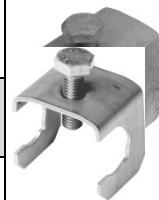
Rond/Plat



Plat/Plat

Aansluitklemmen voor platte geleiders

Product code	Beschrijving	PU	Verpakking	Gewicht	Prijs
100250	Gegalvaniseerd staal, M10-schroef, vlakke geleiders tot 30 mm en constructiestaal Ø 6-22 mm	1 doos van 50 stuks	1 pallet = 4000 stuks	6.95kg	
100251	Blank staal, M10 schroef, vlakke geleiders tot 30 mm en constructiestaal Ø 6-22 mm	1 doos van 50 stuks	1 pallet = 4000 stuks	6.45kg	
100253	Gegalvaniseerd staal, M10-schroef, vlakke geleiders tot 40 mm en constructiestaal Ø 6-22 mm	1 doos van 50 stuks	1 pallet = 3200 stuks	6.05kg	
100252	V4A roestvrij staal, M10 schroef vlakke geleiders tot 40 mm en constructiestaal Ø 6-22 mm	1 doos van 50 stuks	1 pallet = 3200 stuks	5.25kg	



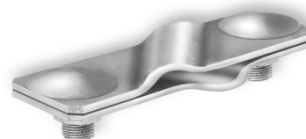
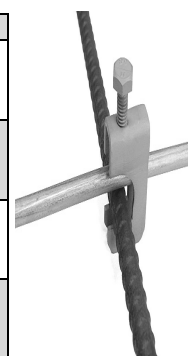
Aansluitklemmen voor platte en ronde geleiders

Product code	Beschrijving	PU	Verpakking	Gewicht	Prijs
100255	Gegalvaniseerd staal, M10-schroef, voor platte geleiders tot 30 mm, Ronde geleider Ø 8 + 10 mm, Constructiestaal Ø 6-22 mm	1 doos van 50 stuks	1 pallet = 3200 stuks	9.30kg	
100257	V4A roestvrij staal, M10 schroef, voor platte geleiders tot 30 mm, Ronde geleider Ø 8 + 10 mm, Constructiestaal 6-22 mm	1 doos van 50 stuks	1 pallet = 3200 stuks.	8.05kg	
100146	Universele aansluitklem met drukplaat, Gegalvaniseerd staal, M10-schroef, voor platte geleiders tot 30 mm, Ronde geleider Ø 8 + 10 mm, Constructiestaal Ø 6-22 mm	1 doos van 50 stuks	1 pallet = 3200 stuks	7.55kg	
100254	100254 Universele aansluitklem met drukplaat, V4A roestvrij staal, M10 schroef, voor platte geleiders tot 30 mm, Ronde geleider Ø 8 + 10 mm, Constructiestaal Ø 6-22 mm	1 doos van 50 stuks	1 pallet = 3200 stuks	6.40kg	



Aansluitklemmen voor ronde geleiders

Product code	Beschrijving	PU	Verpakking	Gewicht	Prijs
100258	Gegalvaniseerd staal, M10-schroef, voor ronde connector Ø 6-10 mm, Constructiestaal Ø 6-10 mm	1 doos van 50 stuks	1 pallet = 4000 stuks	5.00kg	
100259	Gegalvaniseerd staal, M10-schroef, voor ronde geleiders Ø 8 + 10 mm, Constructiestaal Ø 6-22 mm	1 doos van 50 stuks	1 pallet = 3200 stuks	5.85kg	
100261	Blank staal, M10 schroef, voor ronde geleiders Ø 8 + 10 mm, Constructiestaal Ø 6-22 mm	1 doos van 50 stuks	1 pallet = 3200 stuks	5.60kg	
100260	V4A roestvrij staal, M10 schroef, voor ronde geleiders Ø 8 + 10 mm, Constructiestaal Ø 6-22 mm	1 doos van 50 stuks	1 pallet = 3200 stuks	5.10kg	



Dubbele klemmen van roestvrij staal

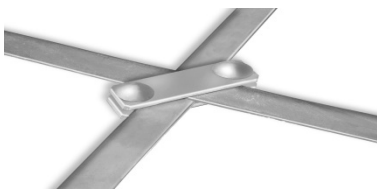
voor aardingsband tot 40 mm breedte en ronde geleiders \varnothing 8 + 10 mm

Product code	Beschrijving	PU	Verpakking	Gewicht	Prijs
100273	V4A roestvrij staal, 2-delig, vlak/vlak, zware uitvoering, M10 schroeven	1 doos van 50 stuks	1 pallet = 3200 stuks	9.80kg	
100279	V4A roestvrij staal, 2-delig, plat/rond, zware uitvoering, M10 schroeven	1 doos van 50 stuks	1 pallet = 3200 stuks	9.35kg	
100282	V2A roestvrij staal, 2-delig, rond/rond zware uitvoering, M10 schroeven	1 doos van 50 stuks	1 pallet = 3200 stuks	9.55kg	
100285	V4A roestvrij staal, 2-delig, rond/rond zware uitvoering, M10 schroeven	1 doos van 50 stuks	1 pallet = 3200 stuks	9.35kg	

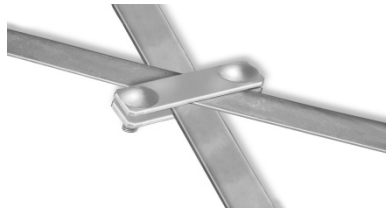
Gegalvaniseerde dubbele klemmen

voor aardingsband tot 40 mm breedte en ronde geleiders \varnothing 8 + 10 mm

Product code	Beschrijving	PU	Verpakking	Gewicht	Prijs
100220	Gegalvaniseerd staal, 2-delig, vlak/vlak, zware uitvoering, M10 schroeven	1 doos van 50 stuks	1 pallet = 3200 stuks	12.15 kg	
100225	Gegalvaniseerd staal, 2-delig, plat/rond zware uitvoering, M10 schroeven	1 doos van 50 stuks	1 pallet = 3200 stuks	11.60 kg	
100230	Gegalvaniseerd staal, 2-delig, rond/rond zware uitvoering, M10 schroeven	1 doos van 50 stuks	1 pallet = 3200 stuks	11.70 kg	



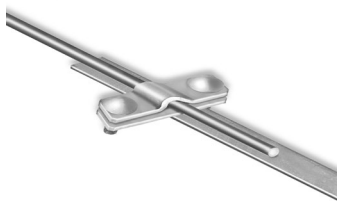
Plat/Plat kruisverbinding



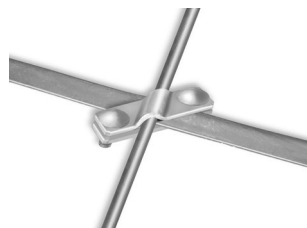
Plat/Plat 45°



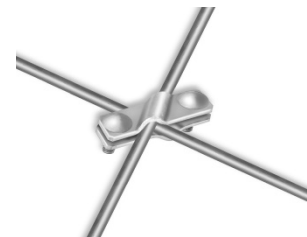
Plat/Plat Parallel



Plat/Rond Kruisverbinding



Valk/Rond parallel



Ronde/Ronde Kruisverbinding

Enkele klemmen

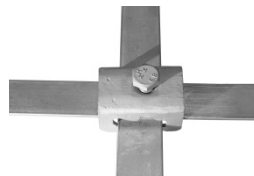
Product code	Beschrijving	PU	Verpakking	Gewicht	Prijs
100163	Gegalvaniseerd staal, 1 M10 schroef, voor platte geleiders tot 30 mm en ronde geleiders \varnothing 8+ 10 mm, voor T-, kruis- en parallelverbindingen	1 doos van 50 stuks	1 pallet = 3200 stuks	6.40kg	
100162	V4A roestvrij staal, 1 M10 schroef, voor platte geleiders tot 30 mm en ronde geleiders \varnothing 8+ 10 mm, voor T-, kruis- en parallelverbindingen	1 doos van 50 stuks	1 pallet = 3200 stuks	5.25kg	



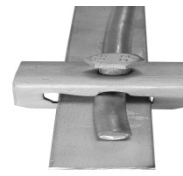
Enkele klem



Plat/Plat
Parallele verbinding



Plat/Plat
Kruisverbinding



Plat/Rond
Parallele verbinding



Vlakke/Platte
Ronde Verbinding

Parallele connectoren



Product code	Beschrijving	PU	Verpakking	Gewicht	Prijs
100240	Gegalvaniseerd staal, 1 M10-schroef, 2-delig, voor ronde geleiders \varnothing 8 + 10 mm	1 doos van 50 stuks	1 pallet = 5600 stuks	7.35kg	
100243	V4A roestvrij staal, 1 M10-schroef, 2-delig, voor ronde geleiders \varnothing 8 + 10 mm	1 doos van 50 stuks	1 pallet = 5600 stuks	6.05kg	

Wigconnector



Product code	Beschrijving	PU	Verpakking	Gewicht	Prijs
100160	Gegalvaniseerd staal, voor ronde geleiders \varnothing 10 mm en platte geleiders tot 40 mm, met vergrendelingspositie in de wig	1 doos van 50 stuks	1 pallet = 3200 stuks	10.90kg	

Vaste aardingsklem M10/M12

om de equipotentiaalverbindingsgeleiders aan te sluiten op de ringelektrode, het versterkings- en bliksembeveiligingssysteem

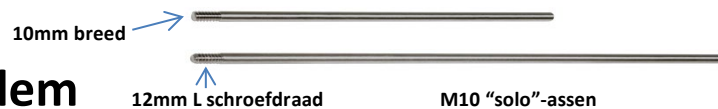
Product code	Beschrijving	PU	Gewicht	Prijs
100187	Vaste aardingsklem M10/M12, V4A roestvrij staal, zonder as, met gele beschermkap, verbinding M10 + M12	1 doos van 10 stuks	1.60kg	
100195	Vaste aardingsklem M10/M12 "Veilig", zonder as, met gele beschermkap en waterstop, verbinding M10 + M12	1 doos van 10 stuks	2.00kg	
100202	Vaste aardingsklem M10/M12, V4A roestvrij staal, met gemonteerde, gegalvaniseerde as, Lengte 200 mm, met gele beschermkap	1 doos van 10 stuks	2.90kg	
100200	Vaste aardingsklem M10/M12, V4A roestvrij staal, met gemonteerde A2 multifunctionele aansluitklem, met gele beschermkap	1 doos van 10 stuks	2.40kg	



Installatie

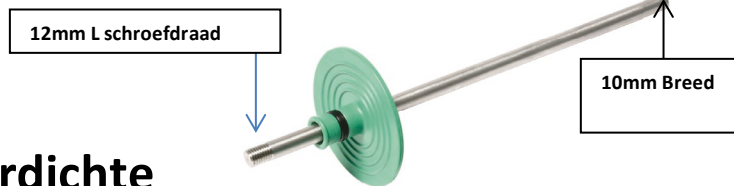


M10 "Solo"-assen voor vaste aardingsklem

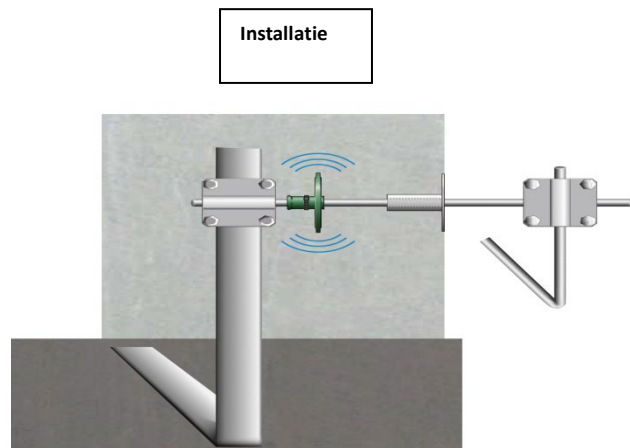


Product code	Beschrijving	PU	Gewicht	Prijs
100183	Verzinkt Lengte 200 mm	Doos met 50 stuks	6.00kg	
100185	Verzinkt Lengte 300 mm	Doos met 50 stuks	9.50kg	
100184	V4A roestvrij staal Lengte 200 mm	Doos met 50 stuks	6.00kg	
100186	V4A roestvrij staal Lengte 300 mm	Doos met 50 stuks	9.00kg	

M10 "Safe" Assen voor drukwaterdichte vaste aardingsklem



Product code	Beschrijving	PU	Gewicht	Prijs
100177	Verzinkt Lengte 200 mm	1 st	0.15 kg	
100178	Verzinkt Lengte 300 mm	1 st	0.15 kg	
100179	V4A roestvrij staal Lengte 200 mm	1 st	0.15 kg	
100180	V4A roestvrij staal Lengte 300 mm	1 st	0.15 kg	



Kruisklemmen voor vaste aardingsklemmen M10/12

Product code	Beschrijving	PU	Gewicht per doos	Prijs
100188	Kruisklem voor vaste aardklem M10/12, verzinkt, M10-draad, Draadlengte 70 mm, voor ronde geleiders \varnothing 8 + 10 mm en platte geleiders tot 40 mm	Karton van 10 stuks	3.80kg	
100189	Kruisklem voor vaste aardklem M10/12, V4A roestvrij staal, M10-draad, Draadlengte 70 mm, voor ronde geleiders \varnothing 8 + 10 mm en platte geleiders tot 40 mm	Karton van 10 stuks	3.20kg	



M10 “Safe” wanddoorvoeren met voorgemonteerde vaste aardingsklemmen

De M10 wanddoorvoeren worden voorgemonteerd en in de exacte wanddikte geleverd.
Tijdrovende aanpassingen zijn niet nodig.
Vaste aardingsklem: roestvrij staal V4A,
aansluitas 10 mm: roestvrij staal

Wanddikte	Artikel nummer	Gewicht/st	Prijs/st
200mm	100394	0,42 kg	
240mm	100396	0,45 kg	
250mm	100398	0,45 kg	
300mm	100400	0,48 kg	
350mm	100402	0,52 kg	
365mm	100404	0,53 kg	
400mm	100406	0,55 kg	



M10 aansluitas “Veilig” voor Wanddoorvoeren.

Roestvrij staal, diameter 10 mm, M10-schroefdraad aan beide uiteinden, lengte van de draad 12 mm.

Wanddikte	Artikel nummer	Gewicht/st	Prijs/st
200mm	100360	0,10 kg	
240mm	100365	0,13 kg	
250mm	100370	0,13 kg	
300mm	100375	0,16 kg	
350mm	100380	0,20 kg	
365mm	100385	0,21 kg	
400mm	100390	0,23 kg	



M10 “Solo” wanddoorvoeren met voorgemonteerde vaste aardingsklemmen.

De M10 wanddoorvoeren worden voorgemonteerd en in de exacte wanddikte geleverd.
Tijdrovende aanpassingen zijn niet nodig.
Vaste aardingsklem: roestvrij staal V4A,
aansluitas 10 mm: roestvrij staal.

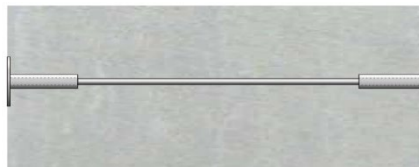
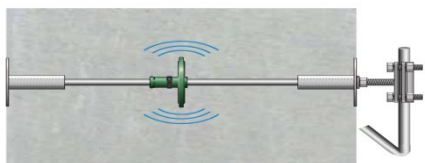
Wanddikte	Artikel nummer	Gewicht/st	Prijs/st
200mm	100444	0,40kg	
240mm	100446	0,42kg	
250mm	100448	0,43kg	
300mm	100450	0,46kg	
350mm	100452	0,49kg	
365mm	100454	0,50kg	
400mm	100456	0,52kg	



M10 aansluitas "Solo" voor Wanddoorvoeren

Roestvrij staal, diameter 10 mm, M10-schroefdraad aan beide uiteinden, lengte van de schroefdraad 12 mm.

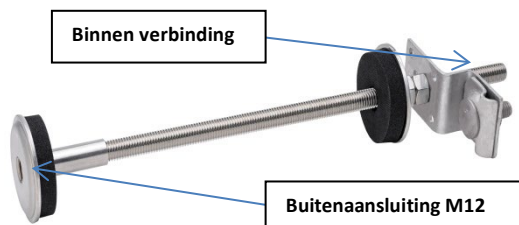
Wanddikte	Artikel nummer	Gewicht/st	Prijs/st
200mm	100410	0,07 kg	
240mm	100415	0,10 kg	
250mm	100420	0,10 kg	
300mm	100425	0,14 kg	
350mm	100430	0,17 kg	
365mm	100435	0,18 kg	
400mm	100440	0,20 kg	



Wanddoorvoeren

Voor het achteraf installeren van aardgeleiders in boorgat \varnothing 14 mm of afstandsbuis. Draadstang met vaste/losse flens van roestvast staal V4A, aansluitbeugel en moeren van gegalvaniseerd staal.

Wanddikte	Artikel nummer	PU	Gewicht per PS	Prijs per Set
100-300mm	100310	1 set	0.66 kg	
300-500mm	100315	1 set	0.80 kg	



Afdichtingsinzetstuk voor ronde geleiders, kernboorgat 50 mm.

IBMO drukafdichting doorvoer met EPDM rubber.

Artikel nummer	Beschrijving	PU	Gewicht/st	Prijs/st
120080	Drukafdichting voor ronde geleiders 8 +10 mm Kernboorgat \varnothing 50 mm, Middelgrote buis 6-12 mm	1 st	0,38 kg	

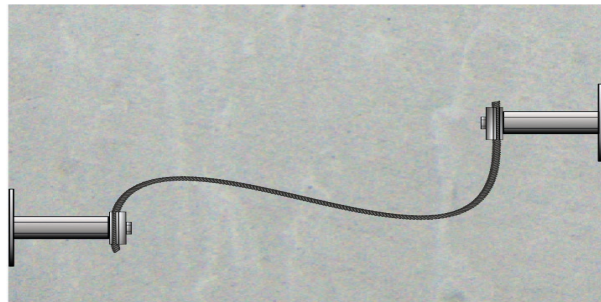


Wanddoorvoer, flexibel

Flexibele wanddoorvoer M10

voor hoogte- en zijdelings verschoven positionering van aardingsaansluitingen,
vaste aardingsklem in roestvrij staal V4A, staalkabel \varnothing 10 mm.

Artikel nummer	Beschrijving	PU	Gewicht/ps	Prijs/ps
100660	Wanddoorvoer, flexibel 600mm, 2x vaste aardingsklem met aansluitklem 1x staalkabel lengte 600mm	1 st.	0.70 kg	
100662	Wanddoorvoer, flexibel 1200mm, 2x vaste aardingsklem met aansluitklem 1x staalkabel lengte 1200mm	1 st.	0.93 kg	



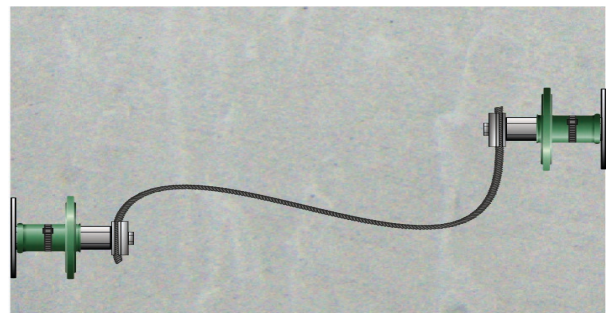
Wanddoorvoer, flexibel "Safe"

Flexibele wanddoorvoer M10,

drukwaterdicht afgedicht met RONDO EFP,

voor hoogte- en zijdelings verschoven positionering van aardingsaansluitingen.

Artikel nummer	Beschrijving	PU	Gewicht/ps	Prijs/ps
100670	Wanddoorvoer, flexibel 600 mm "Safe" 2x vaste aardklem met aansluitklem en RONDO EFP 1x staalkabel lengte 600 mm	1 st.	0.77 kg	
100672	Wanddoorvoer, flexibel 1200 mm 2x vaste aardklem met aansluitklem en RONDO EFP 1x staalkabel lengte 1200 mm	1 st.	1.00 kg	



Vaste aardingsklem M12

om de verbindingsgeleiders aan te sluiten naar de ringaarde-elektrode, versterkings- en bliksembeveiligingssysteem.

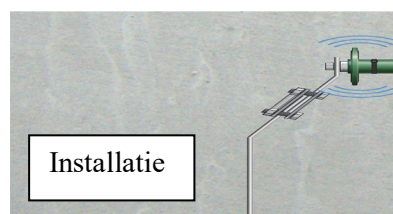
Artikel nummer	Beschrijving	PU	Gewicht per doos	Prijs/ps
100300	Vaste aardingsklem M12, V4A roestvrij staal, Met gele beschermkap, Aansluiting M12	1 doos Van 10 stuks	2,00 kg	
100304	Vaste aardingsklem M12 "veilig" met gele beschermkap en waterstop, Aansluiting M12	1 doos van 10 stuks	2,40 kg	
100308	Verbindingsplaat 40x 4 mm, Incl schroef M12 x 25	1 doos van 10 stuks	1,90 kg	
100312	Vaste aardingsklem M12 Met aansluitplaat en gele beschermkap Aansluiting M12	1 doos van 10 stuks	3,90 kg	
100316	Vaste aardingsklem M12 "veilig" Met aansluitplaat en gele beschermkap, Aansluiting M12	1 doos van 10 stuks	4,30 kg	



Technology



M12 connection



M12 "Solo"-assen voor vaste aardingsklem

Artikel nummer	Beschrijving	Verpakking	Gewicht/doos	Prijs/st
101170	Verzinkt, lengte 200 mm	1 doos van 50 stuks	8,50 kg	
101172	Verzinkt, lengte 300 mm	1 doos van 50 stuks	13,00 kg	
101174	V4A roestvrij staal, lengte 200 mm	1 doos van 50 stuks	9,00 kg	
101176	V4A roestvrij staal, lengte 300 mm	1 doos van 50 stuks	13,00 kg	

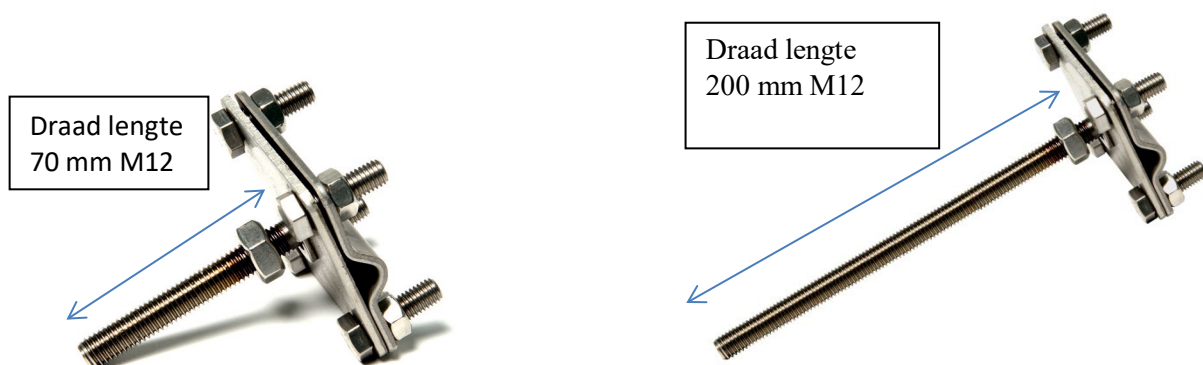
M12 "Safe" assen voor drukwaterdicht vaste aardingsklem.



Artikel nummer	Beschrijving	PU	Gewicht/st	Prijs/st
101180	Verzinkt, lengte 200 mm	1 st.	0,20 kg	
101182	Verzinkt, lengte 300 mm	1 st.	0,29 kg	
101184	V4A roestvrij staal, lengte 200 mm	1 st.	0,20 kg	
101186	V4A roestvrij staal, lengte 300 mm	1 st.	0,29 kg	

Kruisklemmen voor vaste aardingsklemmen M12.

Artikel nummer	Beschrijving	PU	Gewicht/st	Prijs/st
100460	Kruisklem voor vaste aardklem M12 gegalvaniseerd, M12 schroefdraad, schroefdraad lengte 70 mm voor ronde geleiders \varnothing 8 + 10 mm en platte geleiders tot 40 mm	1 doos van 10 stuks	4,20 kg	
100462	Kruisklem voor vaste aardklem M12, V4A roestvrij staal, M12-schroefdraad, schroefdraadlengte 70 mm, voor ronde geleiders \varnothing 8 + 10 mm platte geleiders tot 40 mm	1 doos van 10 stuks	3,45 kg	
100464	Kruisklem voor vaste aardklem M12, V4A roestvrij staal, M12-schroefdraad, schroefdraadlengte 200 mm, voor ronde geleiders \varnothing 8 + 10 mm en platte geleiders tot 40 mm	1 doos van 10 stuks	4,50 kg	



M12 “Veilige” wanddoorvoeren met vaste aardingspunten voorgemonteerd.

De M12 wanddoorvoeren worden voorgemonteerd en in de exacte wanddikte geleverd.

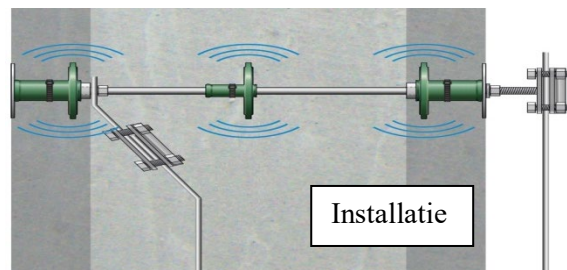
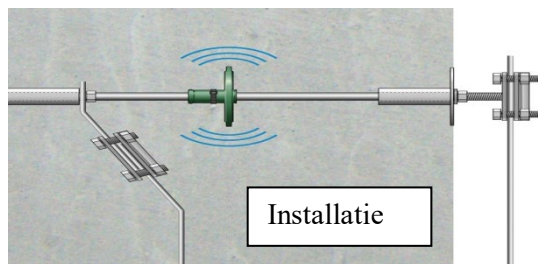
Tijdrovende aanpassingen zijn niet nodig.

Vaste aardingsklem: roestvrij staal V4A,

aansluitassen 12 mm: roestvrij staal.

incl. aansluitplaat 4 x 40 mm.

Wanddikte	Artikel nummer	Gewicht/st	Prijs/st
200mm	100334	0,68 kg	
240mm	100336	0,72 kg	
250mm	100338	0,73 kg	
300mm	100340	0,78 kg	
350mm	100342	0,82 kg	
365mm	100344	0,83 kg	
400mm	100346	0,87 kg	



M12 “DW Safe” wanddoorvoeren met vaste aardingspunten voorgemonteerd.

De M12 wanddoorvoeren worden voorgemonteerd en in de exacte wanddikte geleverd.

Tijdrovende aanpassingen zijn niet nodig.

Vaste aardingsklem: roestvrij staal V4A,

aansluitassen 12 mm: roestvrij staal

incl. aansluitplaat 4 x 40 mm.

Wanddikte	Artikel nummer	Gewicht/ps	Prijs/ps
200mm	100348	0,76 kg	
240mm	100350	0,80 kg	
250mm	100352	0,81 kg	
300mm	100354	0,85 kg	
350mm	100356	0,90 kg	
365mm	100358	0,91 kg	
400mm	100359	0,94 kg	



M12-aansluitas “Solo” voor wanddoorvoeren.

Roestvrij staal, diameter 12 mm,
M12-schroefdraad aan beide uiteinden, lengte van de schroefdraad 45 mm,
incl. 2 borgmoeren.

Artikel nummer	Wanddikte	PU	Gewicht/ps	Prijs/ps
100320	200mm	1 st.	0,10kg	
100322	240mm	1 st.	0,14 kg	
100324	250mm	1 st.	0,15 kg	
100326	300mm	1 st.	0,19 kg	
100328	350mm	1 st.	0,24 kg	
100330	365mm	1 st.	0,25 kg	
100332	400mm	1 st.	0,28 kg	



Vaste aardingsklem M16 en toebehoren

om de vereffeningsgeleiders aan te sluiten op de aardelektrode van de
fundering, de wapening en het bliksembeveiligingssysteem.

Artikel nummer	Beschrijving	PU	Gewicht/ps	Prijs/ps
100455	Vaste aardingsklem M16, V4A roestvrij staal, zonder as. Met Gele beschermkap, Aansluiting M16	1 doos met 10 stuks	1,70 kg per doos	
100461	Vaste aardingsklem M16, V4A roestvrij staal met flexibele aansluiting geleider. Aansluitgeleider CU/SN 95 mm ² . Geleiderlengte 400mm	1 st.	0,66 kg per doos	
100458	Kruisklem voor vaste aardklem M16 V4A roestvrij staal, M16- schroefdraad Draadlengte 30mm Voor ronde geleiders Ø 8 + 10 mm en platte geleiders tot 40 mm	1 doos van 10 stuks.	3,10 kg per doos	



Toebehoren voor vaste aardingsklem.

Artikel nummer	Beschrijving	Verpakking	Gewicht/ps	Prijs/ps
100198	Kunststof schuim voor vaste aardingsklem, Aan een zijde zelfklevend, Ø 76 mm, dikte 20 mm	1 zak van 10 stuks	0,08 kg	
100196	Bevestigingspin voor vaste aardingsklem	1 st.	0,12 kg	



Verwijder de beschermkap van de vaste aardingsklem



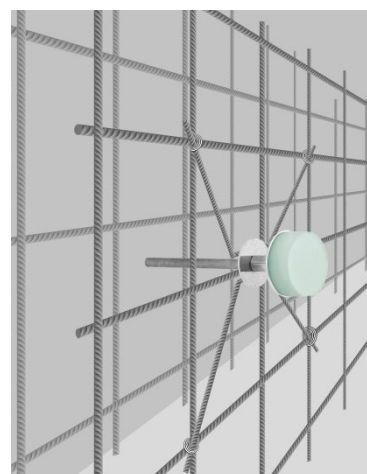
Plak op plastic schuim



Schroef de as door de bevestigingspin en bevestig de vaste aardklem



Installatie voltooid



Vaste aardingsklem met bevestigingspin op de wapening.

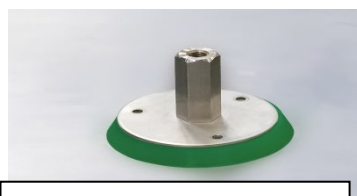
Bevestigingsystemen voor vaste aardingsklemmen in prefab betoncentraal.

Bevestiging aan stalen bekisting met behulp van de FIX Magnet

Artikel nummer	Beschrijving	PU	Gewicht/ps	Prijs/st
091410	Fix magneet voor bekistingshulp. Power magnet voor alle FIX bekistinghulpmiddelen, Incl schroef en vleugelmoer	25 stuks.	0,14 kg	
090804	Fix EFP bekistingshulp voor vaste aardingsklemmen M10/12 en M12.	25 stuks.	0,03 kg	



Installatie van Een vaste aardingsklem op de Fix EFP bekistingshulp



Vaste aardingsklem bevestigd met FIX Magnet

Mogelijkheid tot aansluiting op de vaste aardklem, bijvoorbeeld met as en klem.



MultiCap

PVC beschermkap
Voor ronde en platte geleiders.



Artikel nummer	Beschrijving	PU	Gewicht/tas	Prijs/st
100500	MultiCap Geel Toepassingsgebied: Ronde geleider 8 + 10 mm Platte geleider: 30 x 3,5 mm 40 x 4,0 mm	1 zak van 100 stuks	5,15 kg	

Technische gegevens



Materiaal: PVC,
Grote gelabelde veiligheidsdop,
60x60mm,
lange montagesleuf 50 mm



Rond: 8 + 10 mm
Plat: 40 mm breed
Plat :30 mm breed



MultiCap is
Universeel inzetbaar



Beschrijving

Geen risico op letsel

Gewoon aansluiten

GEEL signaalkleur

Een beschermkap boor 6 maten

Om veiligheidsredenen moet de aansluitklemmen
Tijdens de bouwfase duidelijk gemarkeerd worden.

Aansluitklemmen,

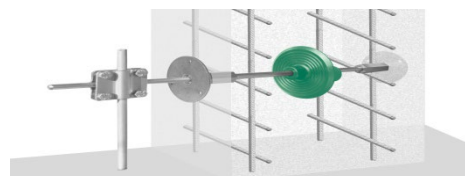
Ronde geleid staven afschuimt

Artikel nummer	Beschrijving	Lengte	PU	Gewicht per bundel	Prijs per stuk
100555	V4A roestvrijstalen ronde geleider Ø 10 mm	1,50 m	1 bundel van 10 stuks	9,40 kg	
100560	V4A roestvrijstalen ronde geleider Ø 10 mm	2,00 m	1 bundel van 10 stuks	12,50 kg	
100565	V4A roestvrijstalen ronde geleider Ø 10 mm	2,50 m	1 bundel 10 stuks	15,70 kg	
100570	V4A roestvrijstalen ronde geleider Ø 10 mm	3,00 m	1 bundel van 10 stuks	18,60 kg	



Rondo standaard

Afdichtingsmanchetten voor bliksemafleiderdraad en aardingsband.
RONDO-afdichtmanchetten vormen drukwaterdichte afdichtingen voor
Bliksemafleiderdraad en aardingskabels,
die door betonnen muren, vloerplaten en schachten lopen.



Artikel nummer	Beschrijving	PU	Verpakking	Gewicht/ps	Prijs/ps
090890	Rondo RO 10, Voor bliksemafleiders Ø 8+ 10 mm	1 st.	1 doos van 100 stuks	0,12 kg	
090892	Rondo RO flat, Voor aardingsband 30 x 3,5 + 30 x 3,0	1 st.	1 doos van 100 stuks	0,18 kg	
090988	Rondo EFP, Voor zeskant vaste aardingsklem	1 st.	1 zak van 25 stuks	0,04kg	



Rondo RO 10, gemonteerd



RONDO RO vlak, gemonteerd



RONDO EFP, gemonteerd

De afdichtingsmanchetten worden geleverd met bevestigingsriemen, klaar voor montage.

Accessoires

Artikel nummer	Beschrijving	PU	Gewicht per stuk	Prijs per stuk
100165	Geprofileerde aardpen Lengte 1,5m Verzinkt Dwarsprofiel 50 x 50 mm, Met aansluitlip	1 st.	3,90 kg	
100206	Aardpen voor de bouwplaats Lengte 1,2 m Ø 20 mm Verzinkt met slagpunt Aansluiting met klemmen uit de aardpenassortiment	1 st.	2,86 kg	
100170	Af standhouder voor fundering aardelektrode, Verzinkt voor ronde connector Ø 8-10 mm, aardingsband 30 x 3,5 mm, lengte 280 mm, inbouwafstand 1-1,5 m	1 doos van 100 stuks.	9,80 kg per doos	
100176	Expansiestrip met polystyreenlichaam v2A roestvrij staal, voor het geleiden van de funderingsaardelektrode door uitzetvoegen	1 st.	0,70 kg	



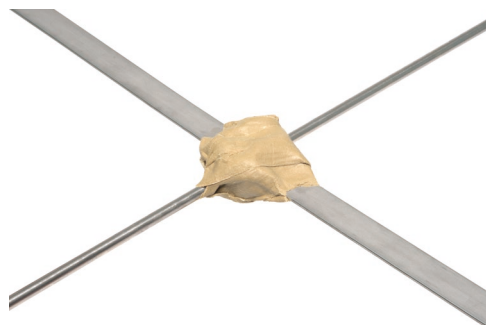
Corrosie werende tapes

voor het omwikkelen van bovengrondse en ondergrondse verbindingen.

Artikel nummer	Beschrijving	PU	Gewicht per rol	Prijs per rol
100190	Rollengte 10 m Afmeting 1,5 x 50mm	1 doos met 24 rollen	0,71 kg	
100193	Afmeting 1,5 x 100 mm	1 doos met 12 rollen	1,20 kg	



Installatie Beveiligde verbinding



Aardstaaf.

Voor gebruik in aardingssystemen.

Artikel nummer	Ontwerp	PU	Gewicht/ps	Prijs/ps
100205	Aardpen voor de installatie van aardingssystemen gegalvaniseerd. Lengte 1500 mm, \varnothing 20mm	1 st.	3,60 kg	
100210	Aardpen voor de installatie van aardingssystemen, V4A roestvrij staal, Lengte 1500 mm, \varnothing 20mm	1 st.	3,70 kg	
100215	Impacttip voor het indrijven van de eerste aardstaaf.	1 st.	0,04 kg	
100216	Inslagpen voor de aardpen	1 st.	0,48 kg	
100218	Aansluitklem voor aardpen verzinkt zware uitvoering met M10-schroeven voor ronde geleiders \varnothing 8 + 10 mm en platte geleiders tot 40 mm	1 st.	0,38 kg	
100217	Aansluitklem voor aardpen V4A roestvrij staal. zware uitvoering met M10-schroeven voor ronde geleiders \varnothing 8 + 10 mm en platte geleiders tot 40 mm	1 st.	0,30 kg	



Basisprincipes voor de installatie van bliksemafleiders en –connectoren.

Fundering aard elektrode

Plaats van installatie: in het beton van de fundering en vloerplaat met minimaal 5 cm betondekking op alle kanten.

Materiaal: Verzinkt of niet-verzinkt staal als vlakke geleider 30 x 3,5 mm of ronde geleider DN 10 mm.

Verbindingsdelen op fundering aarde elektrode

Plaats van installatie: in de grond

Materiaal: A4 roestvrij staal materiaalsoorten 14401, 14404 14571 als 30x3,5 mm
Vlakke geleider of DN 10mm ronde geleider
Verzinkt materiaal is in dit gebied niet toegestaan

Connectoren

Plaats van installatie: in de ondergrond, connector van roestvrij staal A4, verzinkt in fundering

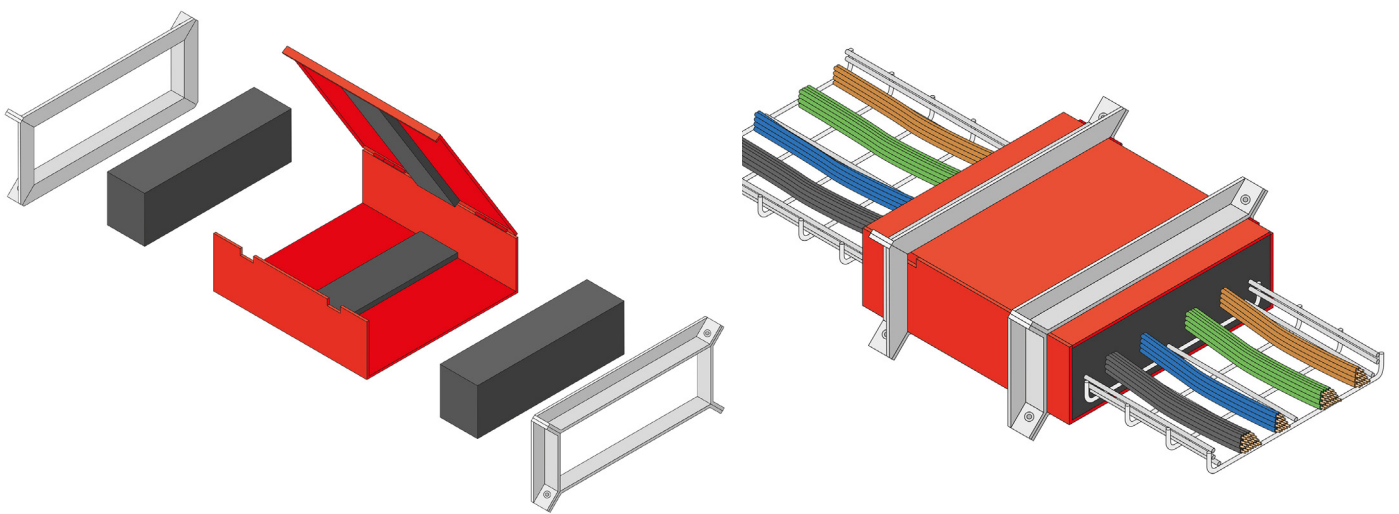
Beschrijving: Wigverbinders zijn niet toegestaan: tenzij geïnstalleerd in niet-getrild beton
4 x M6-schroeven alleen bovengronds en voor afleiderlijnen en afgaande geleiders.
4 x M8 of 2 x M10 schroeven en M10 multifunctionele aansluitklem voor gebruik in de volgende gebieden: ondergrond, beton, bovengronds, afleiders en afleidingsleidingen.

Kosten: De kosten van ronde geleiders van roestvrij staal zijn tot 33% lager dan die van platte geleiders van roestvrij staal.
De ronde geleider, die als alternatief voor de platte geleider kan worden geïnstalleerd, is gemakkelijker te hanteren en heeft daarom een aanzienlijk hogere verwerkbaarheid.

BRAND WERENDE BOX

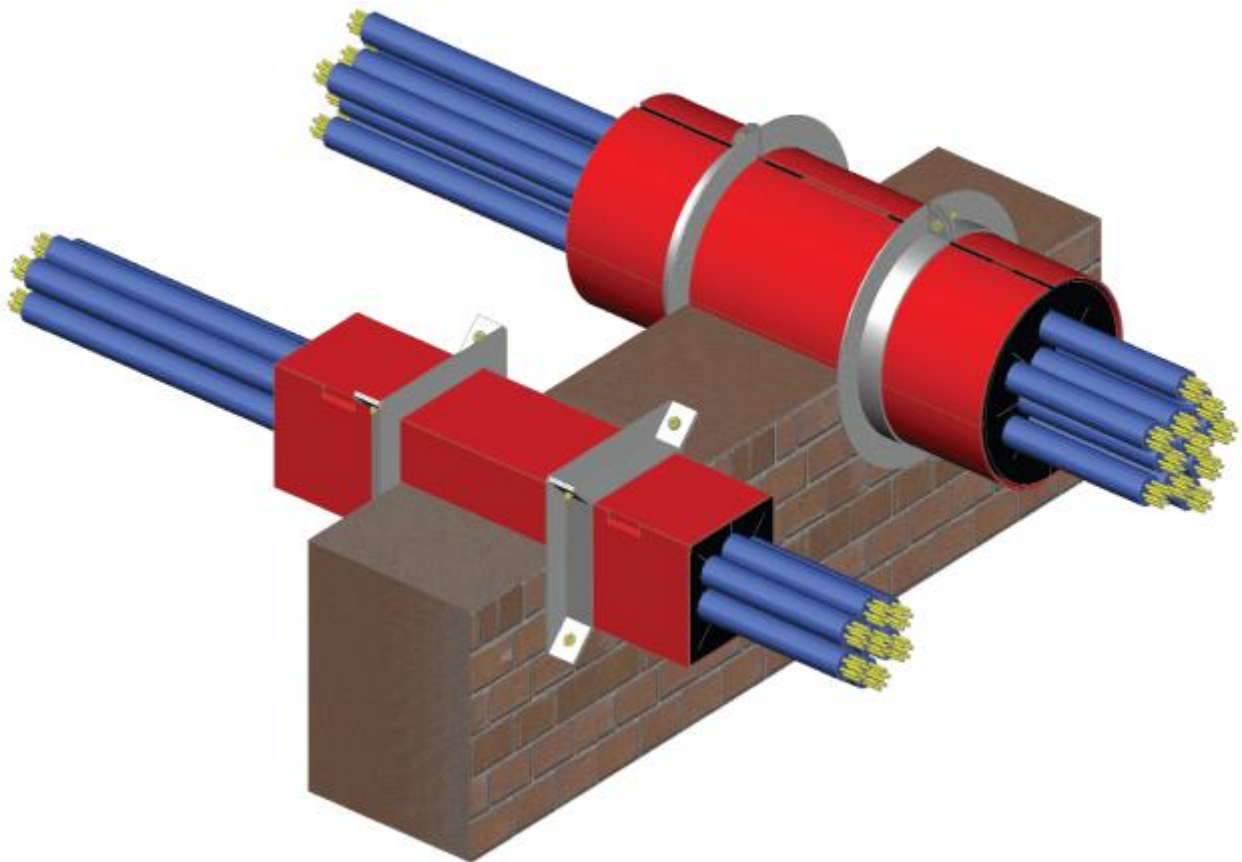
Voor ieder maat
kabelgoot de
juiste maat Box
verkrijgbaar.

Classified by EN 13501 – 2 for 120 minutes



INDUSTRIAL . BUILDING . MARINE . OFFSHORE

IBMO[®]

Brandwerende Box BB

Brandwerende Box BB

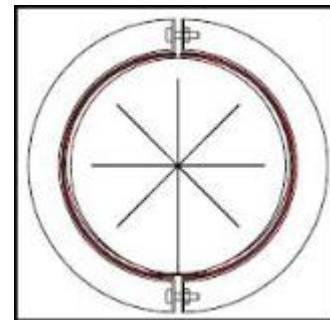
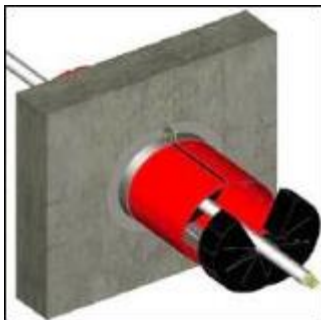
De IBMO Brandwerende Box biedt een uitstekende oplossing wanneer er kabels brandvrij door een flexibele, betonnen, gemetselde of gipsblokken wand of vloer gevoerd moet worden. De boxen zijn in ronde en in vierkante uitvoering leverbaar.

- Direct brandwerend ook tijdens het bouwproces.
- Eenvoudige installatie.
- Geschikt voor vloeren en wanden.
- Bereik kabelgoten van **60 t/m 1000mm** breedte.
- Eenvoudig extra kabels door te voeren.
- Na maximaal **2** kabelmutaties verdient de box zichzelf terug.
- Getest voor een brandvertraging van 120 minuten
- Geen onderhoud nodig.



De brandwerende box bestaat uit een gecoat stalen frame. Aan de binnenkant bevindt zich een uitzetbaar band dat in geval van brand snel opschuimt. Hierdoor sluit de box zich geheel en kunnen vuur en schadelijke gassen er niet meer door.

Door de gekerfde schuimpluggen die aan elk uiteinde van de doorvoer zitten is de box ook rookwerend.



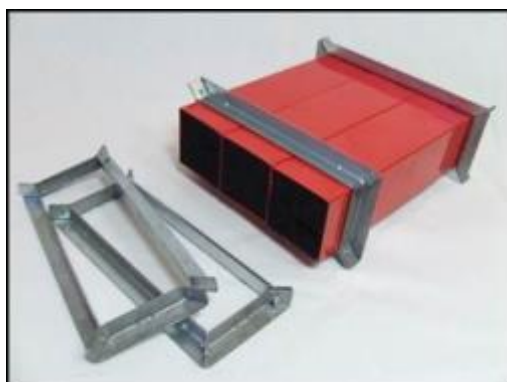
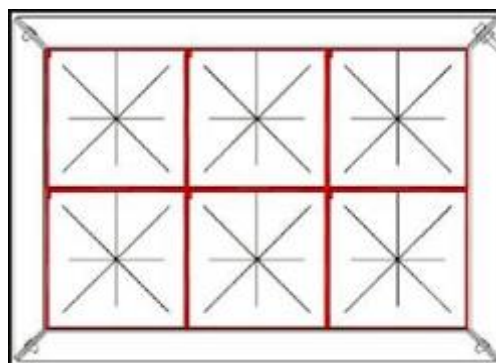
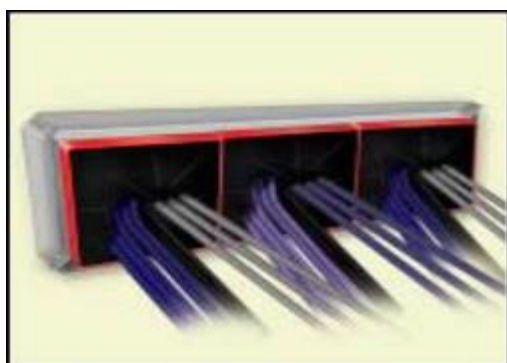
De ronde en vierkante uitvoeringen zijn in de volgende maten leverbaar.

Art no.	Omschrijving	Maat in mm	Lengte in mm	uitvoering
Brandwerende Boxen				
BB 65	Brandwerende box 65	65x65	254	Vierkant
BB 102	Brandwerende box 102	102x102	254	Vierkant
BB 250	Brandwerende box 250	250x125	254	Rechthoek
BB 350	Brandwerende box 350	350x125	254	Rechthoek
BB 450	Brandwerende box 450	450x125	254	Rechthoek
BB 550	Brandwerende box 550	550x125	254	Rechthoek
BB 650	Brandwerende box 650	650x125	254	Rechthoek
BB 1100	Brandwerende box 1100	1100x125	254	Rechthoek
BBR 50	Branwerende box rond 50	Ø 50	254	Rond
BBR 102	Branwerende box rond 102	Ø 102	254	Rond

* Overige maten op aanvraag leverbaar (met een maximale afmeting van 1100mm x 125mm)

* Voor installatie zijn de bijbehorende montageflenzen nodig.

Vierkante Boxen kunnen gegroepeerd worden in 2,3,4 of 6 stuks.

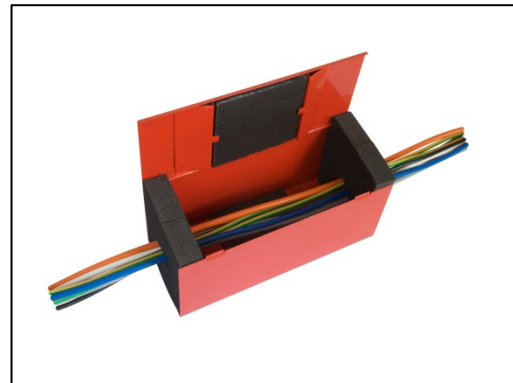
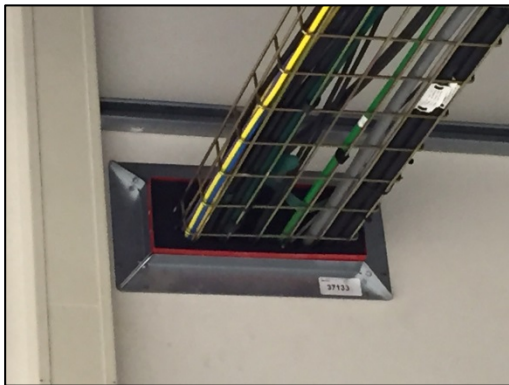


Getest voor alle soorten kabels, inclusief gebundelde telecom-kabels, tot 120 minuten brandwerend.

Doordat de box een deksel heeft kan deze simpel om bestaande kabels of leidingen geplaatst worden, wat goed van pas komt bij renovatie projecten.

De boxen zijn geschikt voor o.a. inbouw in 100 mm of dikker flexibele scheidingswanden evenals metselwerk / betonwanden en 150mm of meer dikke betonvloeren.

Naast kabels, kan de brandwerende box ook worden gebruikt in combinatie met koper en/of stalen pijpen met brandbare isolatie.



De voordelen van de BB op een rij

- Geschikt voor toekomstige uitbreidingen
- Meerdere units kunnen tegen elkaar geplaatst worden.
- Kan ook als blind afdichting worden geïnstalleerd voor toekomstig gebruik.
- Zodra de behuizing van de doorvoer is geïnstalleerd wordt de installatie van kabels schoon werk.
- De box maakt het mogelijk om herhaaldelijk veranderingen toe te passen
- Toepasbaar in nieuwbouw maar ook voor renovatie
- Kan gebruikt worden in alle flexibele scheidingswanden; metselwerk en betonnen wanden of betonnen vloeren.
- Tijd en kosten besparend.
- Alle typen kabels zijn door te voeren.
- Kabelgoten kunnen zowel door de box als wel voor en na de box worden geïnstalleerd.
- Geschikt voor kabelgoten van **60 t/m 1000mm** breedte.

Brandwerend Wurgmanchet

Productomschrijving

De IBMO Brandwerende Wurgmanchet wordt toegepast om kunststof leidingen. In geval van brand knijpt de manchet de kunststof leiding dicht en wordt de doorslag van brand en verspreiding van rook voorkomen.



De wurgmanchet bestaat uit twee stalen delen die snel en eenvoudig geïnstalleerd kunnen worden op de wand of vloer door middel van een eenvoudig schuifslot systeem. Het grafietachtige materiaal aan de binnenzijde heeft een in geval van brand extreem sterk opschuimend karakter, hierdoor wordt de opening afgesloten en kan de brand- en rook zich niet verspreiden.

Toepassingsgebied

- Alle type brandwerende scheidingsconstructies:
 - Flexibele- en metalstud gipswanden vanaf 75mm
 - Cellen betonnen wanden
 - Houten wanden
 - Steenachtige en betonnen wanden en vloeren
- Getest en gecertificeerd voor vrijwel alle type kunststof leidingen van $\varnothing 32$ t/m $\varnothing 400$ mm; PVC-U, PVC-C, PE, LDPE, MDPE, HDPE, ABS, SAN+PVC, PP, PEX & meerlaagse leidingen, geluidsarme-, geïsoleerde metalen-, kunststof- en koperen leidingen.
- Getest en gecertificeerd voor kabel bundels en PVC, PE en PP pijp bundels met of zonder kabels erin.
- Wurgmanchetten kunnen worden geïnstalleerd met een overmaatse manchet rondom een kleinere leiding bij bijvoorbeeld buizen onder een hoek.
- Uitstekende geluidisolatie 52 DB RW
- Onder normale omstandigheden levensduur 30 jaar +
- Getest en goedgekeurd voor beluchte toepassingen
- Voor vloersituaties eenzijdig toepasbaar aan onder of bovenzijde van de vloer



Maatvoeringen Manchetten

Artikelcode	Maat en hoogte manchet
WM E 32	Wurgmanchet Ø32 / 50mm
WM E 40	Wurgmanchet Ø40 / 50mm
WM E 55	Wurgmanchet Ø55 / 50mm
WM E 63	Wurgmanchet Ø63 / 50mm
WM E 75	Wurgmanchet Ø75 / 50mm
WM E 82	Wurgmanchet Ø82 / 50mm
WM E 90	Wurgmanchet Ø90 / 50mm
WM E 110	Wurgmanchet Ø110 / 50mm
WM E 125	Wurgmanchet Ø125 / 60mm
WM E 160	Wurgmanchet Ø160 / 60mm
WM E 200	Wurgmanchet Ø200 / 75mm
WM E 250	Wurgmanchet Ø250 / 75mm
WM E 315	Wurgmanchet Ø315 / 75mm
WM E 400	Wurgmanchet Ø400 / 100mm

WURGBAND PLUS

Het Wurgband plus bestaat uit hoogwaardig materiaal met intumescerende eigenschap en is getest volgens EN 1366-3:2009



INDUSTRIAL . BUILDING . MARINE . OFFSHORE

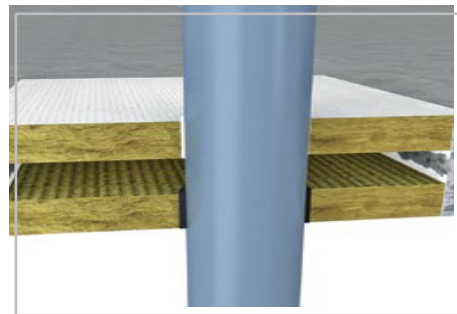
IBMO[®]

Wurgband Plus



Omschrijving

Het Wurgband plus bestaat uit hoogwaardig materiaal met intumescerende eigenschap. Het band wordt in een of meerdere lagen om de kuststof leiding of om de isolatie gewikkeld en in het gat in de wand of vloer geïnstalleerd. In geval van brand zal het band met hoge kracht opschuimen en de opening hermetisch afsluiten tegen vlam- en rookdoorslag.



Applicaties

- Brandwerend afwerken van plastic leidingen van PVC, PE of PP met een uitwendige diameter van max. 160mm
- Afwerken van meerlaagse buizen zoals: Alpex Duo / F 50, Uponor MLC pijp witte, of groene MS aquatherm leiding
- Leidingen zonder isolatie kunnen geïsoleerd worden met maximaal 4mm PE- akoestische isolatie of met synthetische rubber isolatie
- Kan toegepast worden in schachtwanden $\geq 2 \times 20$ mm

Voordelen

- Eén product voor vele typen leidingen
- Snelle en eenvoudige installatie
- Achteraf geen onderhoud
- Afmeting 25 meter op één rol

Technische gegevens

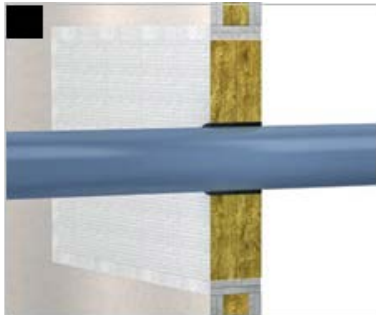
Max. uitwendige diameter leiding n160mm

Geschikte ondergronden	Massieve wanden $\geq 100\text{mm}$	Flexible wanden $\geq 94\text{mm}$ Schacht wanden $\geq 2 \times 20\text{mm}$	Massieve vloeren $\geq 150\text{mm}$
Geschikt voor Isolatietypes	PE- akoestische Isolatie $\leq 4\text{mm}$ Synthetische rubber isolatie $\leq 31,5\text{mm}$		
Geschikt voor leidingtypes	Alpex duo / F 50 Pro Aquatherm groen pijp PE PP	PVC Uponor MLC pijp wit	

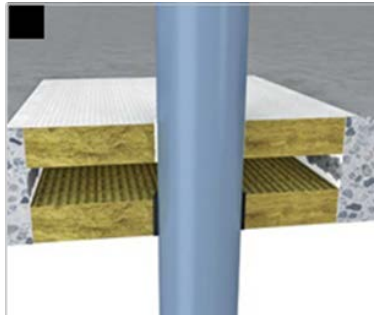
Kijk voor een overzicht van het “aantal te gebruiken lagen” wurmband op de volgende pagina.

Installatie mogelijkheden

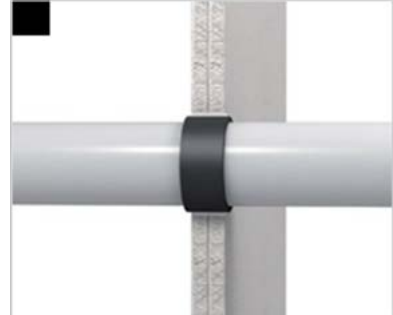
Voor installatie in gecoate panelen
Moet het wurmband aan 2 kanten van de leiding gemonteerd worden.



Voor vloersituaties volstaat installatie alleen aan de onderkant.



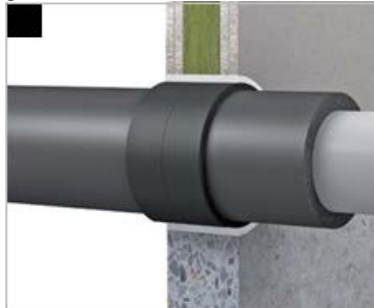
In een schachtwand $\geq 2 \times 20 \text{ mm}$ volstaat installatie aan een kant.



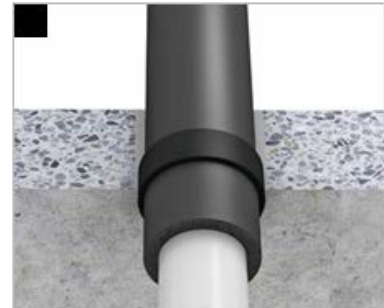
Voor een schachtwand $\geq 2 \times 20 \text{ mm}$ met aan een eis van 120 minuten moet het band aan twee kanten gewikkeld worden.



Voor flexibele en/of massieve wanden dient het band aan twee kanten te worden gewikkeld.



voor installatie in vloeren volstaat installatie alleen aan de onderkant.



Aantal Lagen Band

Type leiding	Ø leiding (mm)	Wanddikte (mm)	I isolatie	Aantal lagen (wand)	Aantal lagen (vloer)
PVC	≤ 50	1,8 - 5,6	-	2	2
PVC	> 50 ≤ 110	1,8 - 12,3	-	3	3
PVC	≤ 160	4,7	-		6
PVC	≤ 110	1,8 - 12,3	PE akoestische isolatie ≤ 4mm	3	3
PVC	≤ 50	1,8 - 5,6	Synthetische rubber isolatie ≤ 31,5mm	3	3,4,5
PVC	> 50 ≤ 110	1,8 - 12,3	Synthetische rubber isolatie ≤ 31,5mm	4	3,4,5

Type leiding	Ø leiding (mm)	Wanddikte (mm)	I isolatie	Aantal lagen (wand)	Aantal lagen (vloer)
PE-HD	≤ 50	1,8	-	2	2
PE-HD	> 50 ≤ 110	1,8 - 10,0	-	3	3
PE-HD	≤ 110	1,8 - 10,0	PE akoestische isolatie ≤ 4mm	3	3
PE-HD	≤ 50	1,8	Synthetische rubber isolatie ≤ 9,5mm	3	3
PE-HD	> 50 ≤ 110	1,8 - 10,0	Synthetische rubber isolatie ≤ 9,5mm	3	3
PE-HD	≤ 110	1,8 - 10,0	Synthetische rubber isolatie ≤ 31,5mm	4	4

Type leiding	Ø leiding (mm)	Wanddikte (mm)	I isolatie	Aantal lagen (wand)	Aantal lagen (vloer)
PP	≤ 50	1,8	-	2	2
PP	> 50 ≤ 110	1,8 - 10,0	-	3	3
PP	≤ 50	1,8	PE akoestische isolatie ≤ 4mm	2	2
PP	> 50 ≤ 110	1,8 - 10,0	PE akoestische isolatie ≤ 4mm	3	3
PP	≤ 50	1,8	Synthetische rubber isolatie ≤ 9,5mm	3	3
PP	> 50 ≤ 110	1,8 - 10,0	Synthetische rubber isolatie ≤ 9,5mm	3	3
PP	≤ 110	1,8 - 10,0	Synthetische rubber isolatie ≤ 31,5mm	4	4

Type leiding	Ø leiding (mm)	Wanddikte (mm)	I isolatie	Aantal lagen (wand)	Aantal lagen (vloer)
Rehau RAUPIANO	≤ 50			2	2
PLUS, Wavin SITech,	> 50 ≤ 75		PE akoestische isolatie ≤ 4mm	3	3
POLO-KAL NG,	> 75 ≤ 90			4	4
Geberit Silent-PP	> 50 ≤ 110			5	5

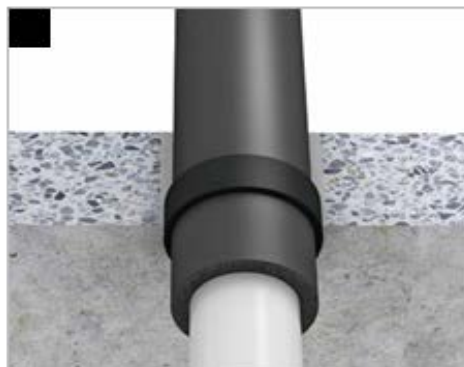
Type leiding	Ø leiding (mm)	Wanddikte (mm)	I isolatie	Aantal lagen (wand)	Aantal lagen (vloer)
aquatherm groen,	≤ 40		-	2	2
Uponor MLC leiding,	> 40 ≤ 75		PE akoestische isolatie ≤ 4mm	3	3
alplex-duo multilayer	> 75 ≤ 110		Synthetische rubber isolatie ≤ 31,5mm	4	4

Type leiding	Ø leiding (mm)	Wanddikte (mm)	I installatie wijze	Aantal lagen (wand)	Aantal lagen (vloer)
PVC	≤ 50	2,4	In een wand van gecoate rockwool of gelijksoortige panelen	2	2
PVC	≤ 75	3,6		3	3
PVC	≤ 110	5,3		4	4
PVC	≤ 160	7,7		6	6
PP	≤ 50	2,9		2	2
PP	≤ 75	4,3		3	3
PP	≤ 110	6,3		4	6
PP	≤ 160	9,1	6	6	

Type leiding	Ø leiding (mm)	Wanddikte (mm)	I installatie wijze	Aantal lagen (wand)
PVC	≤ 50	3,7	Schacht wanden ≥ 2 x 20 mm	2
PE	≤ 50	4,6		2
PP	≤ 50	4,6		2
PVC	≤ 110	5,3		4
PE	≤ 110	6,3		4
PP	≤ 110	6,3		4

Installatiemethode: Wurgband Plus

- Snij of knip de band af op de juiste lengte zodat deze met het vereiste aantal lagen rondom de doorvoerbuis heen past.
- De band met behulp van tape vastmaken en in de sparing schuiven.
- Hou het band gelijk met de buitenzijde van de wand of vloer en uw brandwerende doorvoer is gecreëerd! De lengte van de rol wurgband is 25 meter.
- De band na plaatsing afkitten met Pyrokit.
- Het band dient aan beide zijden van de wand geïnstalleerd te worden
- voor vloersituaties volstaat plaatsing aan alleen de onderzijde
- In een schachtwand van $\geq 40\text{mm}$ volstaat plaatsing aan één zijde



Geschikt voor kunststof leidingen:

Aantal benodigde lagen en lengte band per Ø leiding

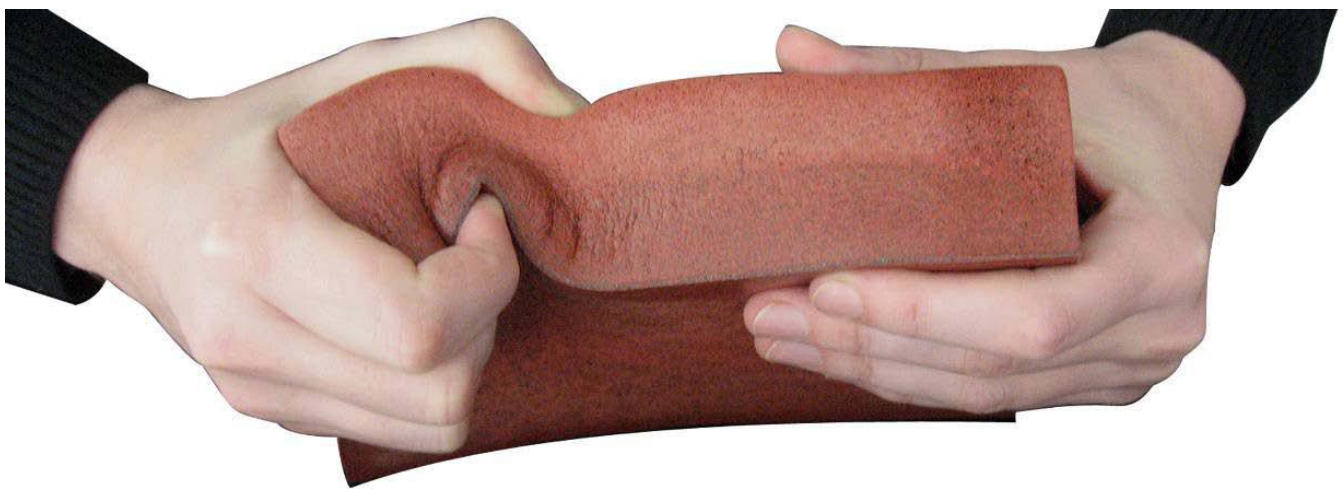
Uiwendige diameter leiding Ø	32	40	50	63	75	83	90	110	125	160
Aantal lagen band bij ongeïsoleerde leidingen	2	2	2	3	3	3	4	4	6	6
Afgewikkelde lengte band in mm	250	300	360	680	790	870	1250	1500	2600	3260
Benodigd Boorgat	50	50	60	80	100	100	110	130	150	200
Aantal lagen band bij geïsoleerde leidingen	2	2	2	5	5	5	5	5	6	6
Afgewikkelde lengte band in mm	280	330	400	1350	1530	1620	1770	2080	2815	3475
Aantal af te werken leidingen met 1x 25mtr rol	100/88	82/74	68/62	36/18	30/16	28/15	20/14	16./12	8./8	6./6

Geschikte wand/vloertypes:

- Massieve wanden $\geq 100\text{mm}$
- Flexibele wanden $\geq 94\text{mm}$
- Schacht wanden $\geq 2 \times 20\text{mm}$
- Massieve vloeren $\geq 150\text{mm}$
- Gecoate mineraal wol panelen



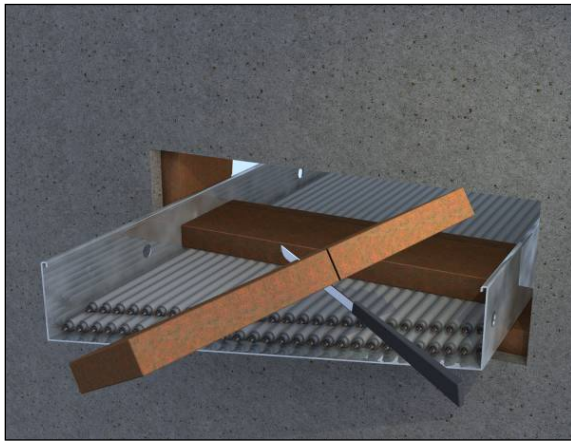
Getest volgens EN 13501-2 Norm en Geclassificeerd als EI 60-240 minuten



Brandwerende Sponge Slabs

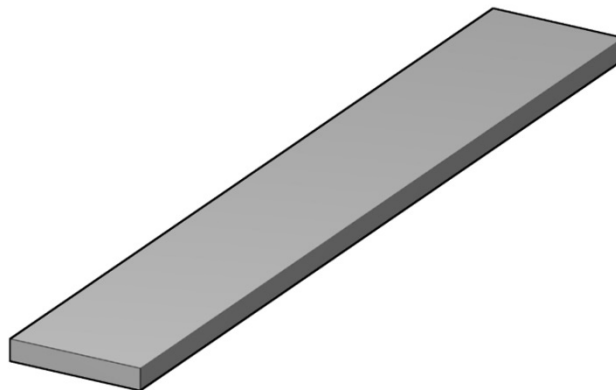
Voor het brandwerend afdichten van sparingen voor diverse doorvoeringen.

Het brandwerende sponsmateriaal heeft een blijvend flexibel karakter met een opschuimende werking bij brand. Getest volgens de Europese norm **NEN-EN 1366-3:2004 / 2009**.



► *Voordelen spons materiaal:*

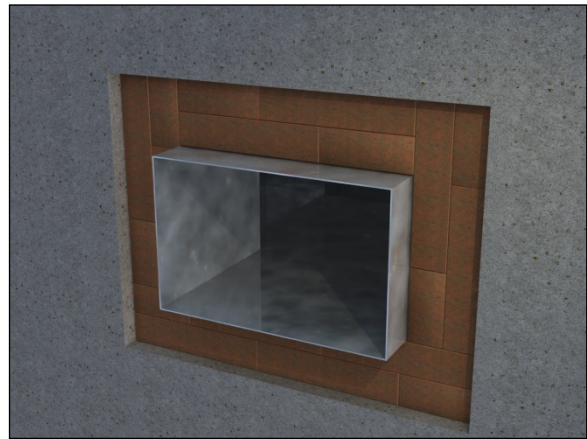
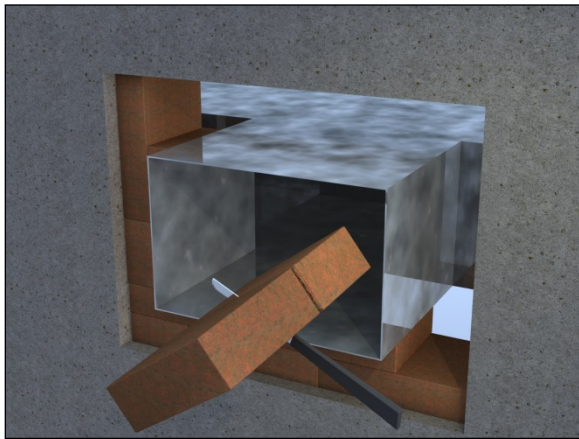
- Definitieve oplossing voor brandwerendheid, tevens geschikt voortoepping tijdens het bouwproces.
- Snelle en korte montagetijd door flexibel karakter
- Schoner werken
- Geen verf meer nodig
- Montage vanaf **één zijde** volstaat i.p.v. aan twee zijde van de wand
- Eenvoudig en snel extra kabels doorvoeren
- Materialen eenvoudig en snel terug te plaatsen
- Gas,- en rookdicht na installatie



Brandwerende Sponge Stones

Voor het brandwerend afdichten van sparingen voor diverse doorvoeringen.

Het brandwerende sponsmateriaal heeft een blijvend flexibel karakter met een opschuimende werking bij brand. Getest volgens de Europese norm **NEN-EN 1366-3:2004 / 2009**.



► *Voordelen spons materiaal:*

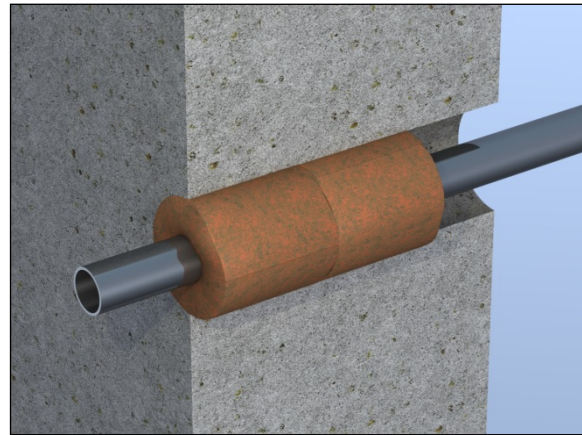
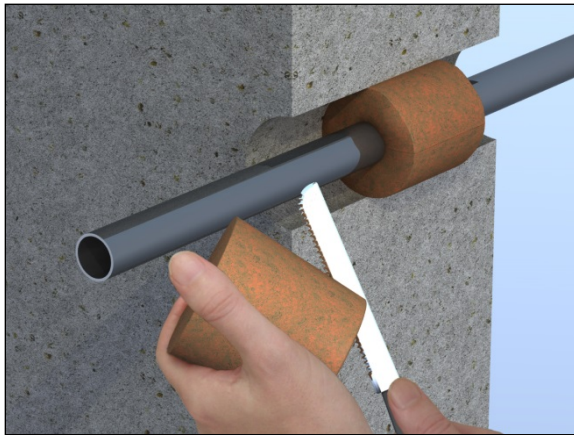
- Geschikt voor het brandwerend dichtzetten van sparingen tijdens het bouwproces
- Snelle en korte montagetijd door flexibel karakter
- Schoner werken
- Geen verf meer nodig
- Montage vanaf één zijde volstaat i.p.v. aan twee zijde van de wand
- Eenvoudig en snel extra kabels doorvoeren
- Materialen eenvoudig en snel terug te plaatsen
- Gas,- en rookdicht na installatie



Brandwerende Sponge Stops

Voor het brandwerend afdichten van sparingen voor diverse doorvoeringen.

Het brandwerende sponsmateriaal heeft een blijvend flexibel karakter met een opschuimende werking bij brand. Getest volgens de Europese norm **NEN-EN 1366-3:2004 / 2009**.



► *Voordelen spons materiaal:*

- Bij montage 2 stoppen achter elkaar plaatsen zodat de sparing 15cm diep is gevuld met het sponsmateriaal
- Geschikt voor het brandwerend dichtzetten van sparingen tijdens het bouwproces
- Snelle en korte montage tijd door flexibel karakter
- Schoner werken
- Geen verf meer nodig
- Montage vanaf **één zijde** volstaat i.p.v. aan twee zijde van de wand (spons stop doorschuiven)
- Eenvoudig en snel extra kabels doorvoeren
- Materialen eenvoudig en snel terug te plaatsen
- Gas,- en rookdicht na installatie



Specificaties

Specificatie	
Grondstof	IBMO zachtschuim
Kleur	Rood
Dichtheid	240 +/- 10kg/m ³
Volume vergroting in geval van brand	Meer dan 100%
Brandtest	TNO rapport volgens Europese norm EN 1366-3;2004/2009 in samenhang met de Nederlandse norm NEN6069:2005. Brandtest 2007; 120 minuten getest.

Sponge Slabs:

Art. no	Afmetingen in mm
FC 12	1000x150x25

Sponge Stones:

Art. no.	Afmeting in mm
NL 01	220x150x50

Sponge Stops:

Art. no.	Diameter in gat in mm	Inhoud per verpakking
FS 01	50	12
FS 02	80	8
FS 03	100	24
FS 04	125	12
FS 05	150	10
FS 06	200	6
FS 07	250	6

BRANDWERENDE OPSCHUIMENDE KIT

VOOR BOUW EN INDUSTRIE

DE VLOEIBARE BRANDMANCHET GESCHIKT VOOR KUNSTSTOF LEIDINGEN TOT EN MET 125MM
GETEST VOLGENS: BS:476 PART20:1987EN BS:EN 1366-3 KLEUR - GRIJS

WK310

Brandwerende Opschuimende Kit

Is een op grafiet gebaseerde brandwerende kit die uitermate geschikt is om kabels en leidingen (kunststof, stalen, en geïsoleerde leidingen) die door sparingen gaan brandwerend af te dichten.

Geschikt voor flexibele- en massieve wanden en betonnen vloeren.

N.b. Niet verwerken bij temperaturen onder de 5°C en boven de 35°C

INSTRUCTIES

1. Raadpleeg de installatie handleiding voor de juiste maatvoering van de sparing.
2. Zorg dat leiding en sparing schoon, droog en vetvrij zijn.
3. Plak omliggende delen af.
4. Vul de sparing met de kit en werk deze af met een plamuurmes, voegspijker.
5. gereedschap schoonmaken met water en de bescherming verwijderen.

Veiligheid instructies

Vermijd huid en oogcontact
Niet om in te nemen

310 ML



IBMO

Lorentzstraat 13
2665 JG Bleiswijk
Phone +31 (0) 10 522 7505
www.ibmo.eu

Leveringsvorm en Houdbaarheid

- 310 ml koker
- Ten minste 12 maanden in ongeopende en originele verpakking.
- Vorstvrij bewaren.



PVC leiding welke wordt dichtgeknepen
in geval van brand.



Stalen leidingen

Veiligheids-en gezondheids instructies:

Oogcontact: De kit kan irriteren. Gebruik van een veiligheidsbril is dan ook aanbevolen.

Huidcontact: De kit kan bij gevoelige huid irriteren. Gebruik van handschoenen en/of beschermende kleding kan dit voorkomen.

Art. no.

WK 310

Tabellen:**Tabel voor maatvoering tot en met wanddikte 100mm koper/staal leiding:**

Doorvoer	Diameter benodigd en dikte kit (beide kanten van de wand)	rugvulling
Koper/staal tot 40mm met 32 mm geïsoleerde Armaflex AF (CS)	20mm groter dan doorvoer dikte kit 25mm	aanbevolen
Koper/staal tot 159mm met 32mm geïsoleerde Armaflex AF (CS)	20mm groter dan doorvoer dikte kit 25mm	aanbevolen

Tabel voor maatvoering tot en met wanddikte 100mm met kunststof leiding:

Doorvoer	Diameter benodigd en dikte kit (beide kanten van de wand)	rugvulling
PVC tot 40mm	20mm groter dan doorvoer dikte kit 25mm	aanbevolen
PVC tot 125mm	20mm groter dan doorvoer dikte kit 25mm	aanbevolen
ABS tot 40mm	20mm groter dan doorvoer dikte kit 25mm	aanbevolen
HDPP tot 40mm	20mm groter dan doorvoer dikte kit 25mm	aanbevolen

Art. no.

WK 310

Tabel voor maatvoering tot en met wanddikte 120mm koper/staal leiding:

Doorvoer	Diameter benodigd en dikte kit (beide kanten van de wand)	rugvulling
Koper/staal tot 60mm met 32 mm geïsoleerde Armaflex AF (CS)	20mm groter dan doorvoer dikte kit 25mm	aanbevolen
Koper/staal tot 15mm met 13mm geïsoleerde Armaflex AF (CS)	15mm groter dan doorvoer dikte kit 25mm	aanbevolen

Tabel voor maatvoering tot en met wanddikte 120mm kunststof leiding:

Doorvoer	Diameter benodigd en dikte kit (beide kanten van de wand)	rugvulling
PVC tot 40mm	10mm groter dan doorvoer dikte kit 25mm	aanbevolen
PVC tot 125mm	16mm groter dan doorvoer dikte kit 30mm	Ja, 30mm diepte
HDPE tot 63mm of kabels tot 21mm	300x100 mm dikte kit 25mm	aanbevolen
HDPE tot 90mm	12.5mm groter dan doorvoer dikte kit 25mm	aanbevolen
ABS tot 90mm	12.5mm groter dan doorvoer dikte kit 25mm	aanbevolen

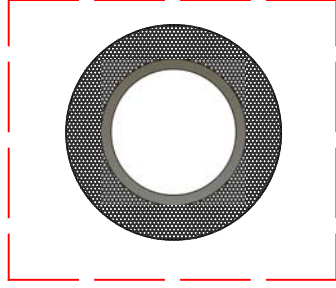
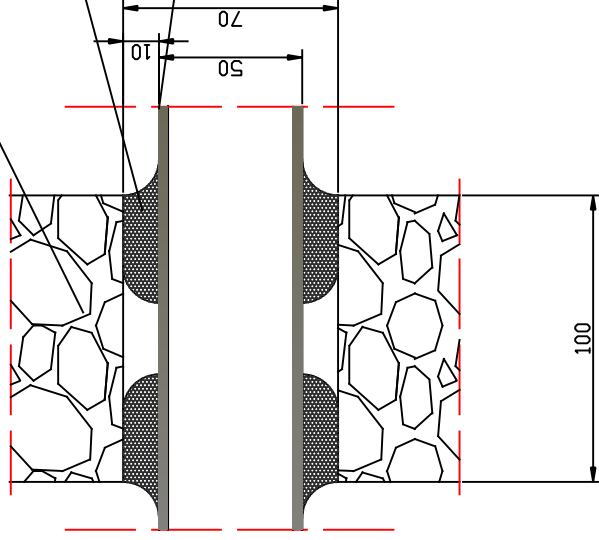
Art. no.

WK 310

Beton of masieve wand

Brandwerende opschuimende kit

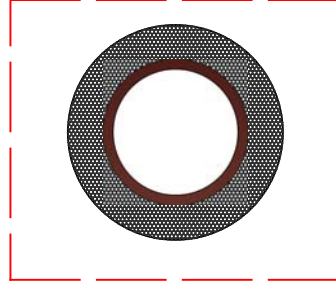
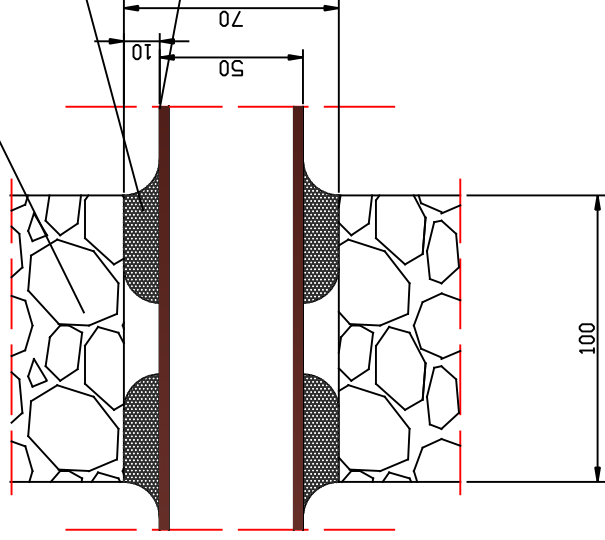
PVC leiding



Beton of masieve wand

Brandwerende opschuimende kit

Stalen leiding



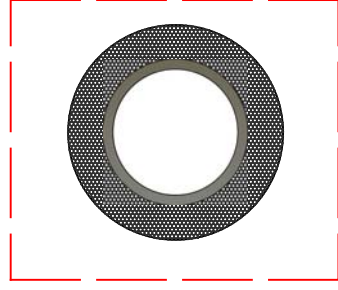
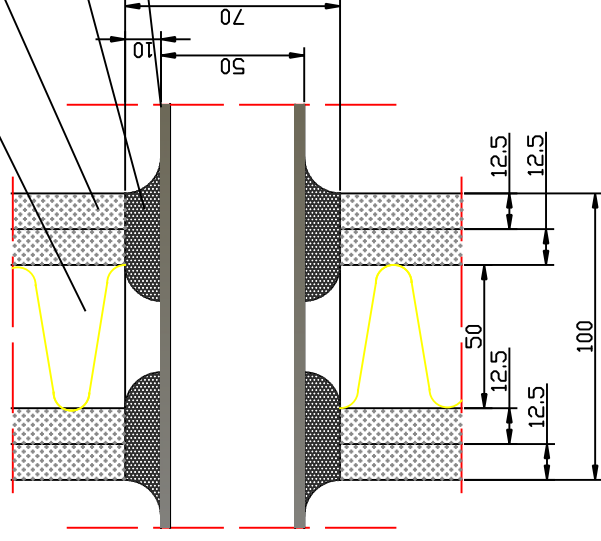
	Client
Date: 10-05-2016	Order no.: NA
Scale: 1:1	Product: non-betstal BPK pvc en staal
Material: brandwerende kit	Drawn by: Esterne Lokkerbol

steelwol isolatie 50mm

2x12.5mm gipsplaat

Brandwerende opschuimende kit

PVC leiding

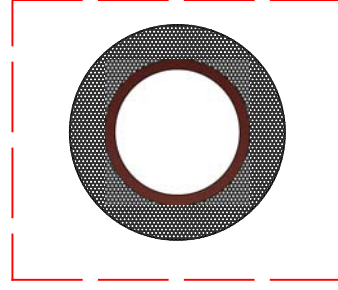
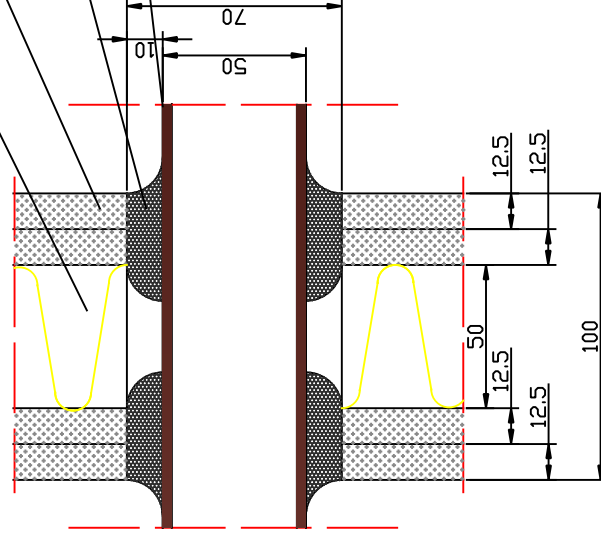


steelwol isolatie 50mm

2x12.5mm gipsplaat

Brandwerende opschuimende kit

Stalen leiding





PYRO Sealing Putty

Voor specificaties zie aub onze Material Safety Data Sheet

Technische gegevens

Eigenschappen	Normen	Waarden
Reactie systeem		Alkoxy
Volumieke massa	DIN 52 451	1.50g/cm ³ Huid
Huidvorming		Ca. 20-30 min
Doorharding		Na 1 dag ca. 2 mm Na 7 dagen ca. 5 mm
Volume verandering	DIN 52 541	+/- 2%
Vervorming (MTV)		25%
Shore-A-hardheid	DIN53 505	15
E-modus (100%)	DIN EN 28 340	0.3N/mm ²
Trekvastheid	DIN EN 28 340	0.6 N/mm ²
Classificatie	NEN ISO 11600	G/F-25LM
Rek bij breuk		350%
Herstelvermogen	DIN EN 27 389	➤ 95%
Verwerkingstemperatuur		+5° tot 40°C
Temperatuur bestendigheid		-50°C tot +150°C
Brandklasse	DIN 4102 B1	voldoet
Houdbaarheid		12 maanden

- 1) Bij +23 °C en 50% relatieve luchtvochtigheid.
- 2) Temperaturen onder +5 °C kunnen de doorharding vertragen.
- 3) In ongeopende, originele verpakking – koel en droog bewaren.

Producteigenschappen

- Alkoxy technologie met titanium katalysator
- Brandwerend
- Uitstekende hechting
- Verdraagzaam met de meeste dispersie- en alkydharsverven (vooraf testen wordt aanbevolen)
- Duurzame elasticiteit
- Zeer sterk veroudering- en weersbestendigheid
- DIN 18540 F
- DIN 18545 E

Kleuren

- wit

Leveringsvorm

- 310 ml koker

Art. no.
BW 310

Pyro Sealing Putty Material Safety Data Sheet

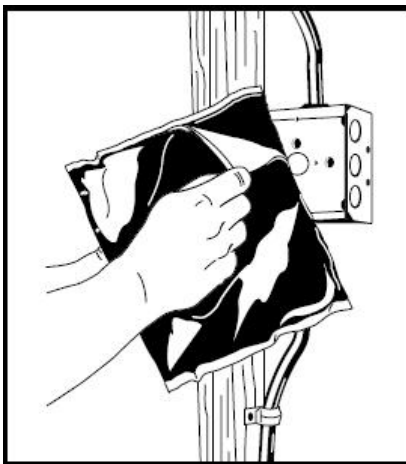
<u>Properties:</u>	<u>Standard code:</u>	<u>Values:</u>
<u>Fire Class:</u>	A60, A30, A15 and A0	
<u>Colour:</u>	White	
<u>Cartridge:</u>		In 310ML
<u>Specific weight:</u>	DIN/EN 52 451	1.50 g/cm ³
<u>Tack-free time</u>		approx 20-30min. after 1 day 2mm after 7 days 5mm
<u>Volume change:</u>	DIN/EN 52451	- 2%
<u>Joint movement:</u>		Capability 25%
<u>Elastic modules:</u>	100%	0.3N/mm ²
<u>Tensile strength:</u>	DIN/EN 28 339	0.6N/mm ²
<u>Elongation at break:</u>	DIN/EN 28 339	350%
<u>Elastic recovery:</u>	DIN/EN 27 389	>95%
<u>Application temperature:</u>		+5°C + 40°C
<u>Temperature resistance:</u>		-50°C+ 150°C
<u>Extremely resistance:</u>	DIN/EN 540-F	
<u>Weathering and ageing:</u>	DIN/EN 545-E	
<u>Transport:</u>		
<u>Special Documents:</u>	Non	
<u>IMO/DOT:</u>	Non	
<u>Liquids:</u>	Non	
<u>Material:</u>	100% solid	
<u>Shelf life:</u>	12 moths	



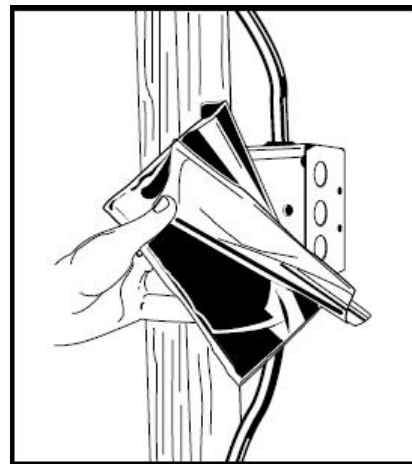
De **IBMO Putty Pad** is gemaakt om wandcontactdozen op snelle en eenvoudige wijze brandwerend te maken. De **IBMO Putty Pad** is een blijvend flexibele pad die tot acht keer zijn originele grootte uitzet wanneer deze wordt blootgesteld aan hoge temperaturen c.q. vlammen.

► **Voordelen:**

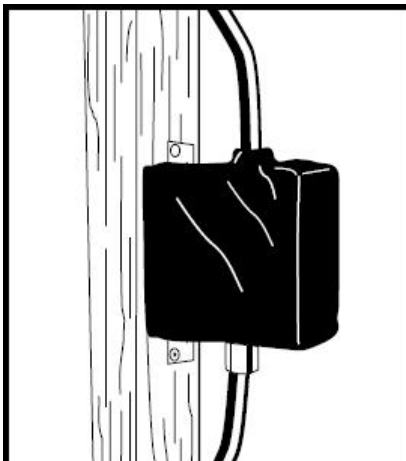
- Eenvoudige en snelle installatie zonder benodigd gereedschap.
- Goede hechting op veel soorten ondergronden.
- Geen last van elektrische geleiding.
- Blijvend zacht en daardoor de mogelijkheid om opnieuw te installeren.



1. Verwijder de plastic laag van één zijde van de Putty Pad.



2. Plak de zijde zonder plastic laag gelijk met de zijkant van de wandcontactdoos.



3. Vouw de Putty Pad om de wandcontactdoos en druk dit stevig aan.



4. Knip of snij al het overige materiaal weg. Uw brandwerende wandcontactdoos is gereed.

**Toepassing: de putty pad kan zowel in als op de wandcontactdoos geïnstalleerd worden.*



Aanvullende informatie:

Manier van aanbrengen

- Met de hand
- Schoonmaken: met warm water direct na installatie
- Gereedschap schoonmaken met warm water

Vorbereiding

- IBMO Putty Pads moeten geïnstalleerd worden op ondergronden die schoon en stofvrij zijn.

Gezondheid en veiligheid

- Bij aanraking met de ogen direct de ogen uitspoelen met grote hoeveelheden water. Bij contact met de huid afspoelen met zeepwater. In geval de huid blijft irriteren dient u een dokter te raadplegen.

Onderhoud

- De IBMO Putty Pads vereisen verder geen onderhoud na installatie.

Beperkingen

- Dit product is niet bedoeld als waterdichte afdichting, het is dan ook niet aanbevolen voor continue gebruik beneden de waterlijn. Voor het beste resultaat wordt installatie aanbevolen bij een temperatuur boven de 7° C. Het is niet aanbevolen het product te installeren bij temperaturen onder het vriespunt of op vochtige ondergronden.

Kenmerken IBMO Putty pad

Naam	IBMO Putty Pad
Kleur	Rood
Vorm	Blijvend elastisch
Geur	Geen
Densiteit	1.45 Kg/L
Solide	100%
Uitzetting begint bij	110°C
Uitzettingsgebied	110°C > 538°C
Volume uitzetting	>300%
In werking	< 49°C
Afmeting	190mm x 190mm x 5mm
Opslag temperatuur	4°C tot 32°C
Temperatuur bij installatie	1°C tot 32°C

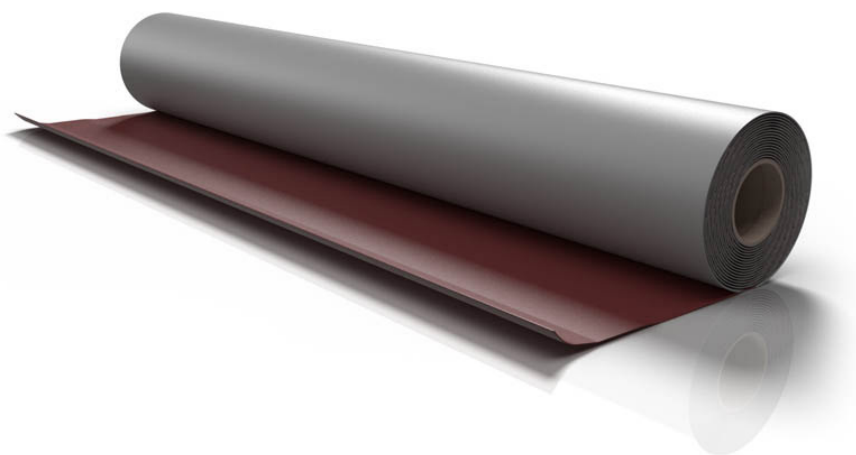
Technisch Productdatablad

Omschrijving

Flexibele en scheurvaste bandage van composiet materiaal bestaande uit glasfilamentweefsel met intumescerende coating aan de binnenkant. Voorkomt dat bij kortsluiting het vuur zich naar buiten toe kan verspreiden.

Verwerking

- Omwikkel van kabels en kabeldraagsystemen met de bandage
- Makkelijk op de benodigde maat te snijden
- Gebruik bijbehorende metalen spanband en sluitclips om de bandage vast te zetten
- Overschilderbaar met goedgekeurde verven op basis van acrylaatdispersie, alkydhars, polyurethaanacryl en epoxyhars volgens EOTA TR 024.



Levering en verpakking

Fire Protection Wrap			
Verpakking	Doos		
Verpakkings-eenheid	Rol	Metalen trekband	Sluitclips
Lengte/aantal	20 m (22 m ²)	100 m x 15 mm	1000 stuks
Breedte	1100 mm	-	-
Artikelnummer			
	14-1260201	14-1260203	14-1260202

Technische gegevens

Bouwmaterialaalklasse	B-s1, d0 volgens DIN EN 13501-1
Kleur	Buitenzijde grijs / Binnenzijde rood
Vorm	Binnenzijde van intumescerende stof
Nominale dikte	0,7 mm
Gewicht per oppervlakte-eenheid	ca. 700 – 950 g/m ²
Reactietemperatuur	vanaf ca. 150 °C
Opschuimfactor	15,5 to 22,0-voudig (getest op 2 mm dikke monsters bij 550 ° C gedurende 30 min. met toegevoegd gewicht)
Uitzettingsdruk	1,00 N/mm ² tot 1,65 N/mm ²
Wisselwerkingen	Geen invloed op andere bouwmaterialen zoals polyethyleen (PE) en polyvinylchloride (PVC) volgens EOTA TR 024.
Weersbestendigheid	Weer-, vocht- en UV-bestendig.
Verwerkingstemperatuur	+5 °C – +50 °C, < +5 °C flexibiliteitsvermindering; < 85 % relatieve luchtvochtigheid.
Verwerkingsinstructies	<ul style="list-style-type: none">• Met een standaard snijgereedschap zoals een schaar of een snijmes.• Overschilderbaar met goedgekeurde verven op basis van acrylaatdispersie, alkydhars, polyurethaanacrylaat en epoxyhars volgens EOTA TR 024.
Opslag	Droog en binnen bewaren. Voorkom druk op liggende rollen.
Veiligheidsinstructies	Zie de Safety Data Sheet

Toepassingen

Brandbeveiliging op kabelsystemen

	Goedkeuringsdocument	Systeemnaam	Brandweerstandsklasse
CE	ETA -16/0268		120 min.
DNV·GL	Zertifikat Nr.: TAE00003BR EC 60332-3-22 Cat.A tot 120 Minuten, DNV GL Type Approval acc. to IEC 60332-3-22 Cat. A 120 min	Fire Protection Wrap	120 min.