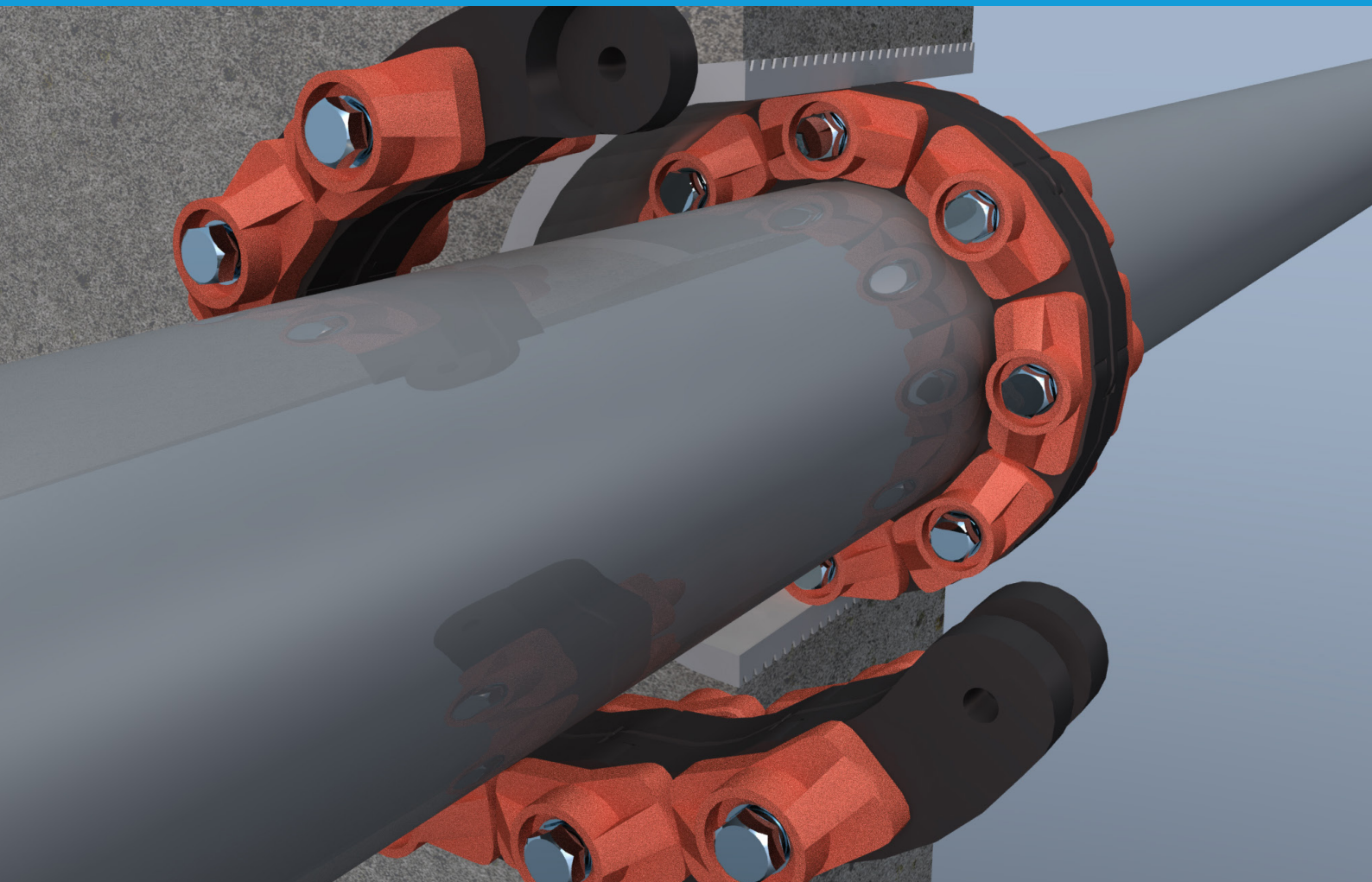


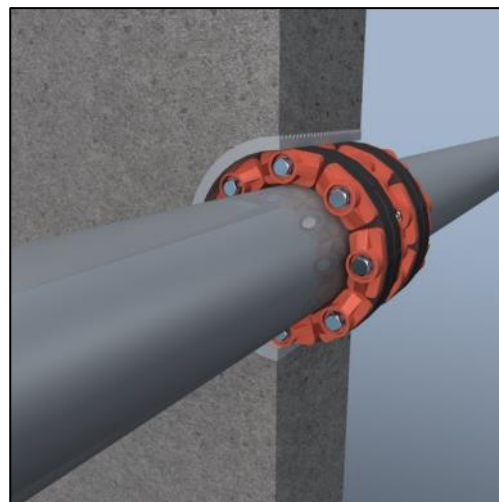
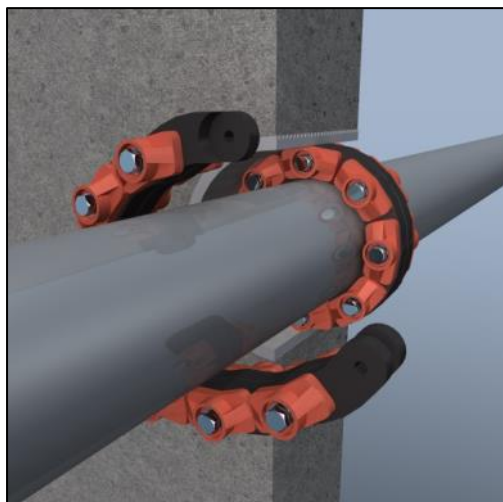
UNI-SEAL AFDICHTING

De Gas- en waterdichte afdichting met
oneindige toepassingen.



INDUSTRIAL . BUILDING . MARINE . OFFSHORE

IBMO[®]



De **Uni-Seal** is bedoeld voor situaties met zoals de naam eigenlijk al zegt onbegrensde toepassingsmogelijkheden.

- Het type **Uni-Seal enkellaags** is bedoeld voor situaties zonder constante druk.
- Het type **Uni-Seal dubbellaags** is bedoeld voor situaties met constante druk.



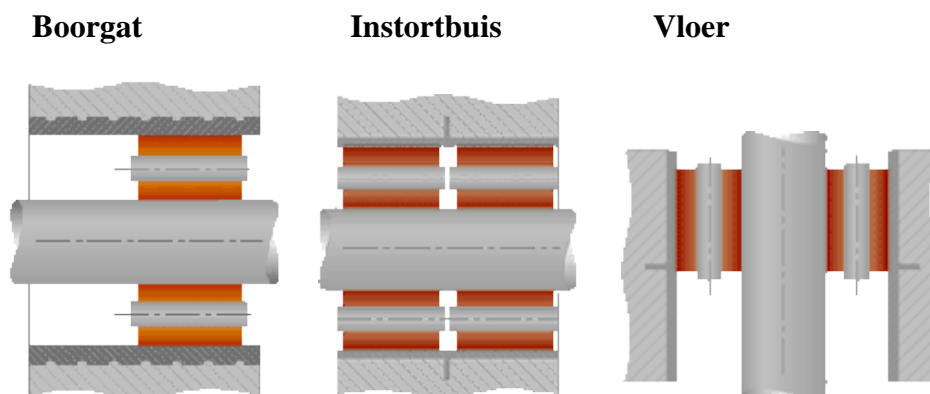
Toepassingen:

- Afdichtingen voor buizen en kabels tegen drukkend water;
- Afdichtingen voor buizen en kabels tegen chemicaliën;
- Afdichtingen voor buizen in waterinstallaties;
- Mogelijkheid om naderhand een Uni-Seal te plaatsen.
- Waterdicht tot 5 bar

UNI – 20

UNI – 50



Inbouwsituaties


- Wand inbouw in boorgaten met aan beide zijden één Uni-Seal voor hoge druk situaties;
- Wand inbouw voor situaties met mantelbuis;
- Inbouw in vloer ongeacht instortbuis, flens of boorgat.

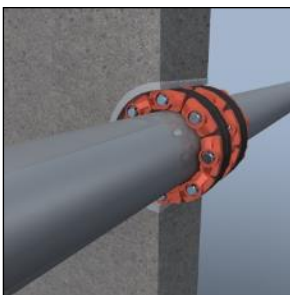
Type schakel	Bouten/moeren	Sleutelmaat	Aandraaimoment in Nm
200	M 5	4 inbus	3
250	M 5	4 inbus	3
275	M 5	4 inbus	3
300	M 8	6 inbus	8
325	M 8	13	8
350	M 8	13	8
375	M 8	13	8
400	M 10	17	25
415	M 10	17	25
425	M 10	17	25
475	M 10	17	25
500	M 12	19	65
525	M 12	19	65
575	M 12	19	65
600	M 20	30	130
650	M 16	24	85

Maatvoering Standaard Uni-Seal

Boorgat	Bereik	Module
50	11-19	4x275
50	20-25	4x200
80	20-33	4x350
80	34-44	5x300
100	25-41	4x375
100	42-50	6x350
100	56-64	6x300
125	53-63	5x375
125	64-78	7x350
125	79-90	8x300
150	63-76	5x415
150	75-82	6x375
150	88-103	9x350
150	106-115	10x300
150	115-125	14x200
200	88-107	6x575
200	108-118	7x475
200	115-122	7x415
200	125-138	9x375
200	140-153	13x350
200	156-165	14x300
250	114-130	6x500
250	137-158	8x575
250	159-166	9x475
250	166-178	7x400
250	178-185	12x375
250	186-200	9x325
300	188-204	10x575
300	206-217	12x475
300	215-226	12x415
350	219-231	9x500
350	239-253	12x575
350	265-275	14x415
350	276-286	18x375
400	239-256	10x650
400	265-274	11x500
400	314-328	12x400
400	343-358	15x325
450	315-330	12x500
450	406-415	33x300
500	340-357	13x650
500	390-407	18x575
500	456-467	37x300

Maatvoering Uni-Seal in PVC

PVC inwendig	Bereik	Module
68.6 (75)	27-34	5x250
103.6 (110)	35-40	4x375
103.6 (110)	50-56	6x350
103.6 (110)	60-65	6x300
103.6 (110)	70-75	9x200
118.6 (125)	60-68	7x350
118.6 (125)	72-80	7x300
118.6 (125)	85-93	11x200
118.6 (125)	88-93	11x200
152 (160)	59-75	5x415
152 (160)	88-95	9x350
152 (160)	100-108	5x325
152 (160)	108-110	10x300
152 (160)	120-125	14x200
190.2 (200)	105-113	7x415
190.2 (200)	120-129	9x375
190.2 (200)	150-160	18x200
190.2 (200)	153-160	18x200
237.6 (250)	95-100	5x500
237.6 (250)	103-110	6x500
237.6 (250)	120-130	7x575
237.6 (250)	126-130	7x575
237.6 (250)	150-160	9x415
237.6 (250)	153-160	9x415
237.6 (250)	195-203	17x300
237.6 (250)	203-205	23x250



- (d) - Uni type 20 of 50 in verzinkt of RVS.
(m) - Module = boorgat x doorvoer.

Bestelvoorbeeld:

Stel u heeft een boorgat van Ø 150mm

En een leiding van Ø110 mm

De formule is (d) / (m) / R

(d) = Uni type 50 of 20 (m) = Module 10x300

Uniseal = 50/10x300/R