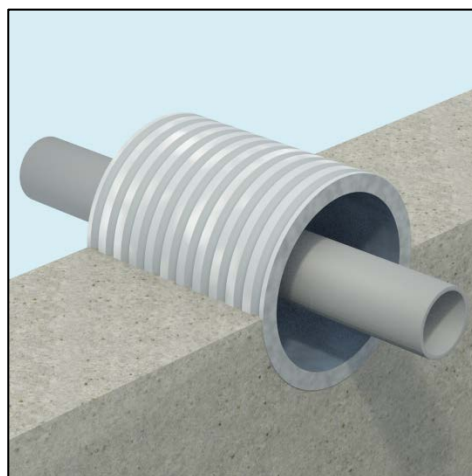
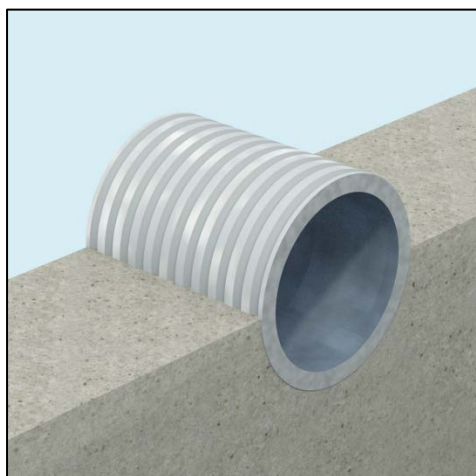


## Vezelcement instortbuis

De instortbuis is gemaakt van een speciaal vezelcement en kwartszand. De buis is geschikt voor inbouw in wanden en plafonds. De instortbuis is waterdicht. Ook geschikt voor gebruik in drinkwaterinstallaties.



## Waarom een instortbuis?

1. Uitstekende hechting aan het beton
2. Geen lekkage tussen beton en instortbuis.
3. Door gebruik van speciedeksels bescherming tegen vuil van buitenaf.
4. In vele diameters verkrijgbaar.
5. Blijft altijd mooi rond vervormt niet.
6. Leverbaar in gewenste lengtes.

**Technische specificatie**

Type	Inwendige diameter	Uitwendige diameter
<b>CB 80</b>	80	110
<b>CB 100</b>	100	130
<b>CB 125</b>	125	155
<b>CB 150</b>	150	180
<b>CB 200</b>	200	240
<b>CB 250</b>	250	290
<b>CB 300</b>	300	340
<b>CB 350</b>	350	402
<b>CB 400</b>	400	452
<b>CB 450</b>	450	502
<b>CB 500</b>	500	560
<b>CB 600</b>	600	670

**\*\* De diverse diameters zijn in ieder gewenste lengte te krijgen \*\*** overige diameters op aanvraag leverbaar.