

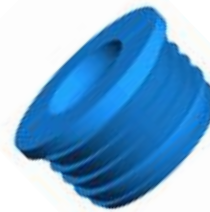
## Afdichtingssysteem

Het standaard afdichtingssysteem is het ideale afdichtingssysteem voor de enkelvoudige doorvoering van kabels en buizen. De afdichting bestaat uit twee gelijke hulsvormige rubberen delen en kent een viertal toepassingsgebieden, te weten: toepassing in PVC-buizen, toepassing in stalen mantelbuizen (DIN), toepassing in stalen mantelbuizen (ASTM) en een toepassing in standaard boorgaten en aluminium pijpen. Afhankelijk van de gekozen rubberkwaliteit wordt door middel van de IBMO afdichting onder andere Spat-waterdichte of brandbestendige afdichting gecreëerd.

### Getest

Het standaard afdichtingssysteem is getest volgens diverse brandwerende klassen o.a. **IMO A 754(18)** hier enkele nrs. waaronder getest; GH03/3618; GH02/2643; GH02/2627; GV02/2720; GV02/2718; GV02/2410; GH04/3699; GH04/3764; GV03/2949; GV03/3158; GV03/3208; GV03/3290; W.G.T.T. 26./6.4.1998

Efectis getest volgens Europese norm **EN 1366-3;2004** in samenhang met de Nederlandse norm **NEN 6069:2005**. voor tenminste **120 minuten**.

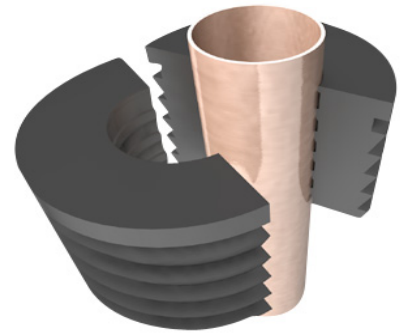


Maten in millimeters.

Ø PVC Inw. (b)	Ø Doorvoer (d)
25.6	05-11
33.6	05-20
43.6	05-28
68.6	20-50
103.6	30-75
118.6	60-94
152	86-125
190.2	110-160
237.6	150-200
Ø DIN Inw (b)	Ø Doorvoer (d)
37.2	05-18
54.5	15-34
82.5	30-60
107.1	50-82
131.7	70-100
159.3	80-125
207.3	122-162
260.4	150-200

Ø Boorgat Inw (b)	Ø Doorvoer (d)
25.6	05-11
35	05-15
40	05-22
50	05-32
60	20-40
70	22-50
80	30-56
90	30-62
100	30-64
125	40-90
150	60-125
200	100-160
250	150-200
Ø ATSM Inw (b)	Ø Doorvoer (d)
52.5	15-30
77.9	20-50
102.3	30-70
128.1	50-94
154.1	60-120
202.7	80-160
254.4	100-200

## Rubber Types



Materiaal	Bestelcode	Specifieke Eigenschappen
EPDM	001. .../...	Standaard rubber voor gas- en spatwaterdichte afdichting (o.a. verwarming- en waterleiding) Ozon & UV bestendig <b>Temperatuur range: -50°C tot + 120°C</b>
FPR	002. .../...	Uitermate brandvertragend rubber (o.a. brand-Vertragend, gas- en spatwaterdichte afdichting leidingen) <b>Temperatuur range: -10°C tot + 100°C</b>
FPR/SIL	003. .../...	Bestand tegen hoge temperatuurverschillen (o.a. in koel- en stroomleidingen) <b>Temperatuur range: -40°C tot + 200°C</b>
NITRILE/	004. .../...	Bestand tegen de inwerking van olie en vetten (o.a. hydraulische systemen) <b>Temperatuur range: -20°C tot + 120°C</b>
VITON	005. .../...	Bestand tegen de inwerking van chemicaliën (o.a. laboratoria / ziekenhuizen) <b>Temperatuur range: -20°C tot + 220°C</b>

**Bestelvoorbeeld:**

Stel u heeft een gat van Ø 100mm.  
Daardoor loopt een leiding van Ø 63 mm  
Uitgevoerd in **EPDM** rubber.  
Deze besteld u als volgt. **001.100/63**